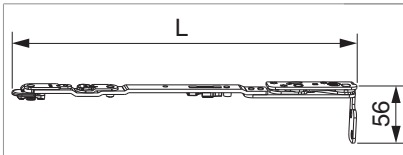




## 217642 - Scherenarm mit Lager mit Sparlüftung Multi Power 600/800 Holz FT24 9V links FFB 370-800 Silber

### Technische Zeichnung




|        |       |    |           | L   |  |  |  | No                   |
|--------|-------|----|-----------|-----|---|---|---|----------------------|
| Silber | links | 9V | Holz FT24 | 330 | 370 - 800   | 150   | 10  | 217642 <sup>1)</sup> |

<sup>1)</sup>nur in Verbindung mit "Kippen waagrecht" verwenden (bei "Kippen senkrecht" kann der Flügel ausgehebelt werden)

### Schraubpositionstabelle

| No     |  | 1  | 2  | 3  |  |
|--------|---|----|----|----|--|
| 217642 | 5   | 30 | 70 | 78 |  |

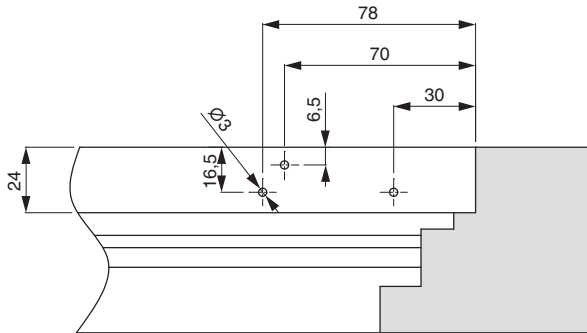
### Lehren

|                                     |       |  |             |  | No     |
|-------------------------------------|-------|--|-------------|---|--------|
| Bohrlehre für Eck- und Scherenlager | links |  | Multi Power | 1   | 217093 |

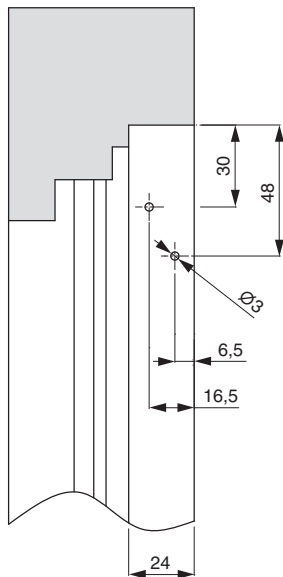
## Bohrbilder

FT 24

1.



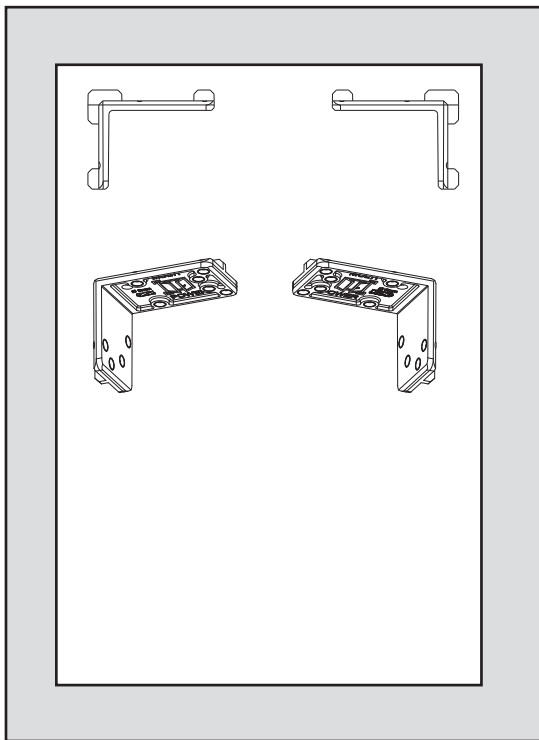
2.



1. Scherenlager oben waagrecht

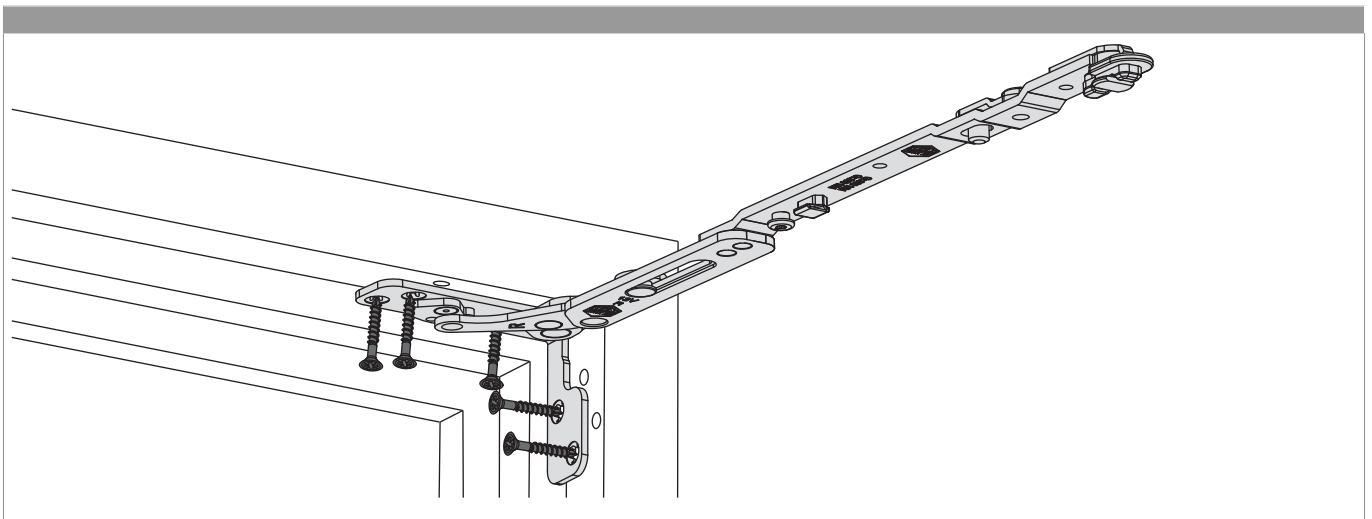
2. Scherenlager oben senkrecht

## Bohrung mit Lehren



- Bohrlehre (217092 - rechter Flügel, 217093 - linker Flügel) wie abgebildet einlegen und mit Bohrer  $\varnothing$  3 mm vorbohren.

## Montage

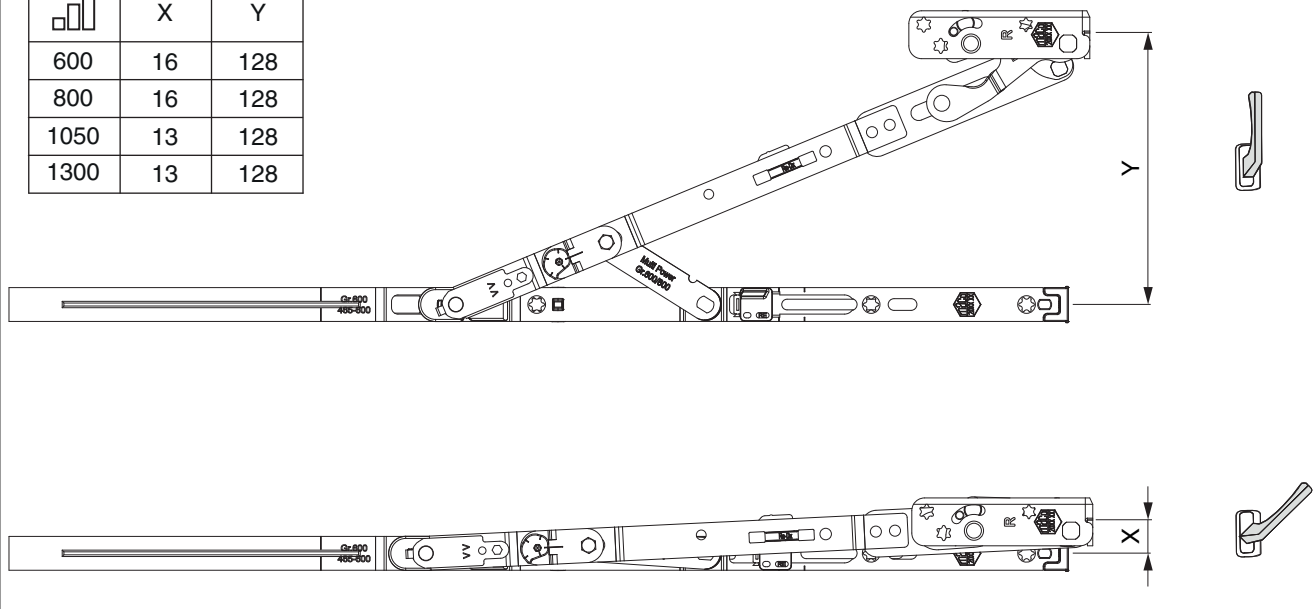


- Den Scherenarm mit Lager aufsetzen und verschrauben. Sonderschraube  $\varnothing 4,5 \times 38$  mm (Art. Nr.: 362918 bzw. 367828) verwenden!
- **Achtung:** Das maximale Flügelgewicht darf nicht überschritten werden!
- Die Verschraubung der Lagerteile muss den Anforderungen der **Richtlinie TBDK** (Gütegemeinschaft Schlösser und Beschläge - [www.schlossindustrie.de](http://www.schlossindustrie.de)) entsprechen!

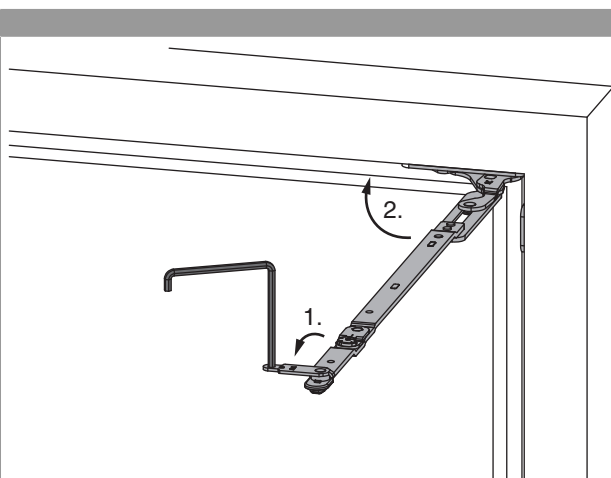
## Öffnungsweite

### Kipp- und Sparlüftungsstellung

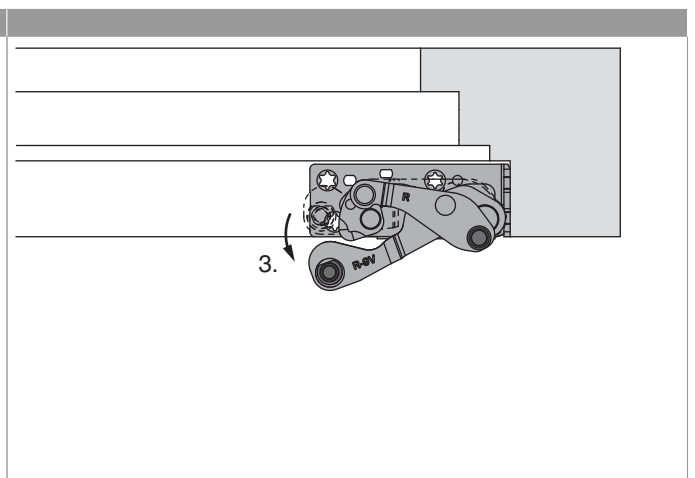
|      | X  | Y   |
|------|----|-----|
| 600  | 16 | 128 |
| 800  | 16 | 128 |
| 1050 | 13 | 128 |
| 1300 | 13 | 128 |



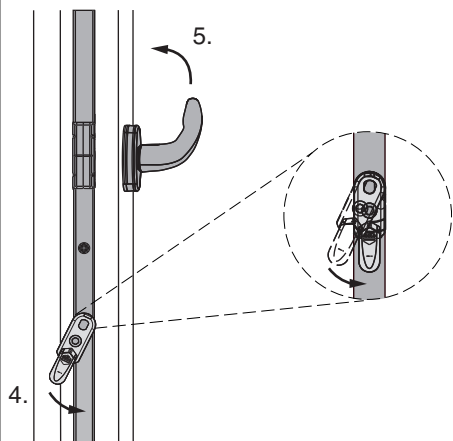
## Einhängen des Flügels



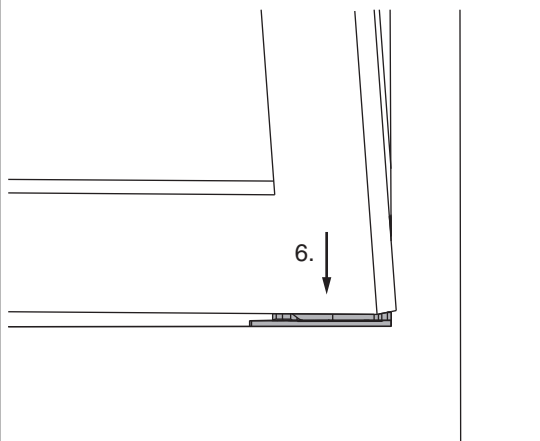
1. Scherenarmsicherung mit Inbusschlüssel SW 4 öffnen.
2. Scherenarm in den Rahmen schwenken.



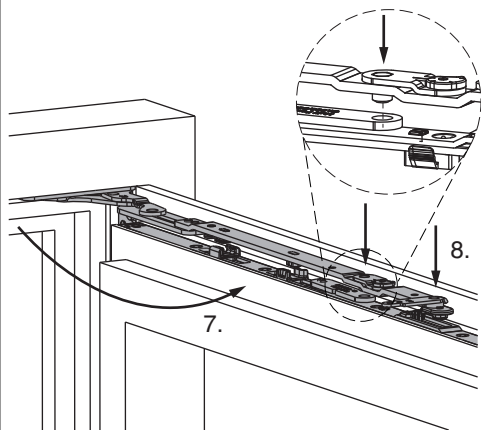
3. Ecklager ca. 5° öffnen.



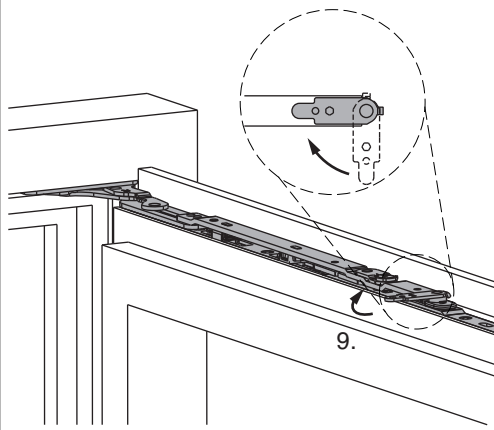
4. Fehlschallsicherung auslösen und halten.  
5. Griff in die Kippstellung drehen, Fehlschallsicherung loslassen.



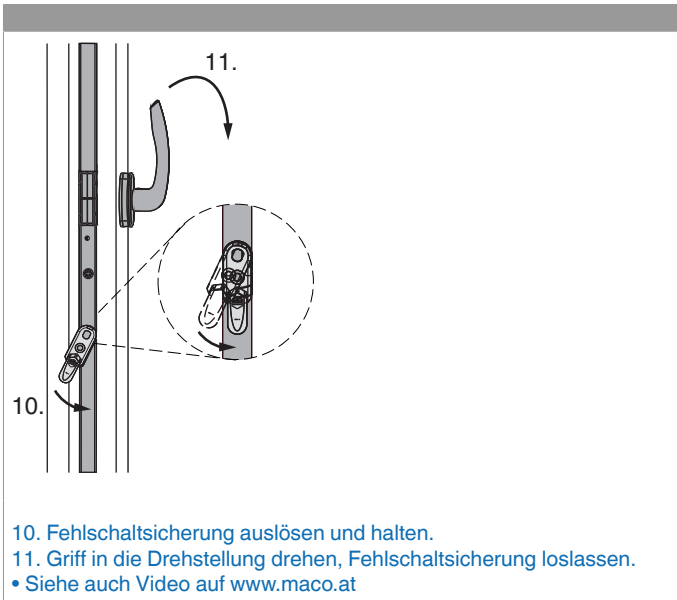
6. Flügel parallel zum Rahmen und leicht angekippt, auf beide Ecklagerbolzen aufsetzen. Flügel 90° öffnen und Position halten.



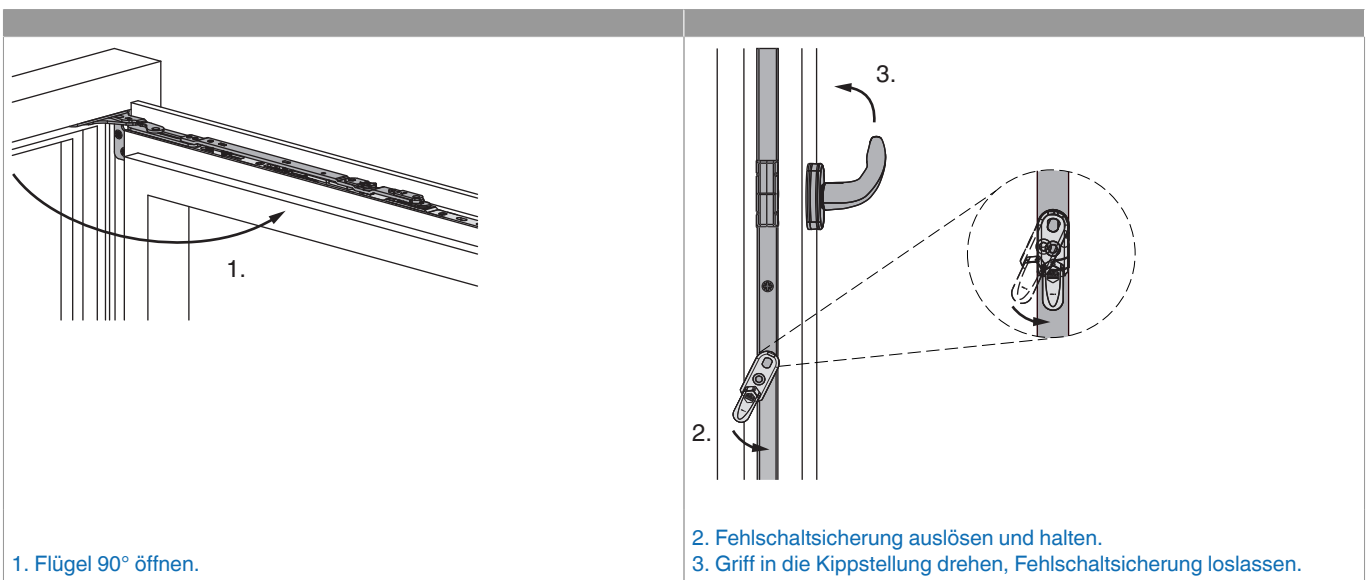
7. Scherenarm 90° aus dem Rahmen schwenken.  
8. Scherenarm in Scherenstulp einhängen (Bolzen der Seitenverstellung in die Bohrung im Scherenlenker).

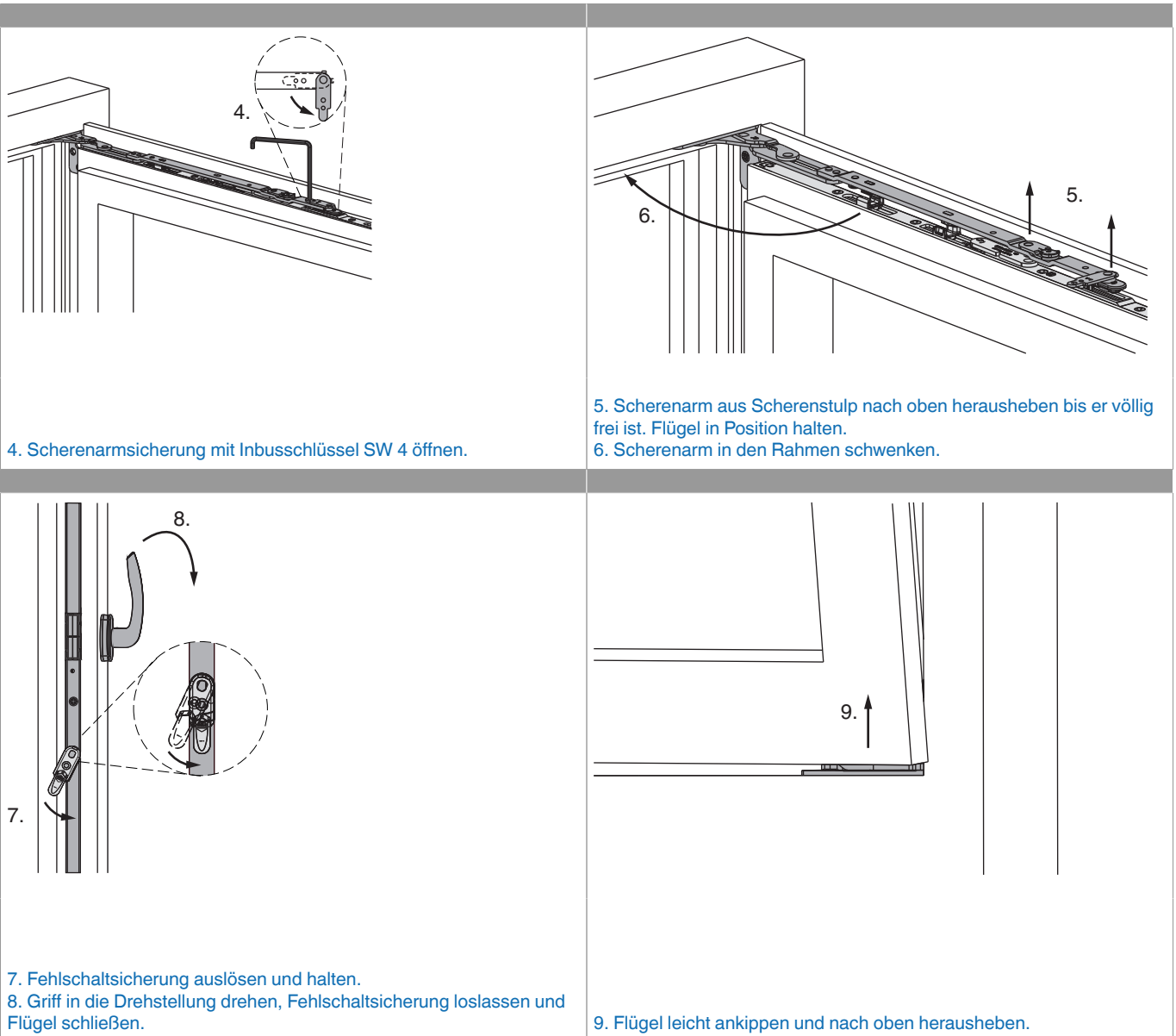


9. Scherenarmsicherung schließen.



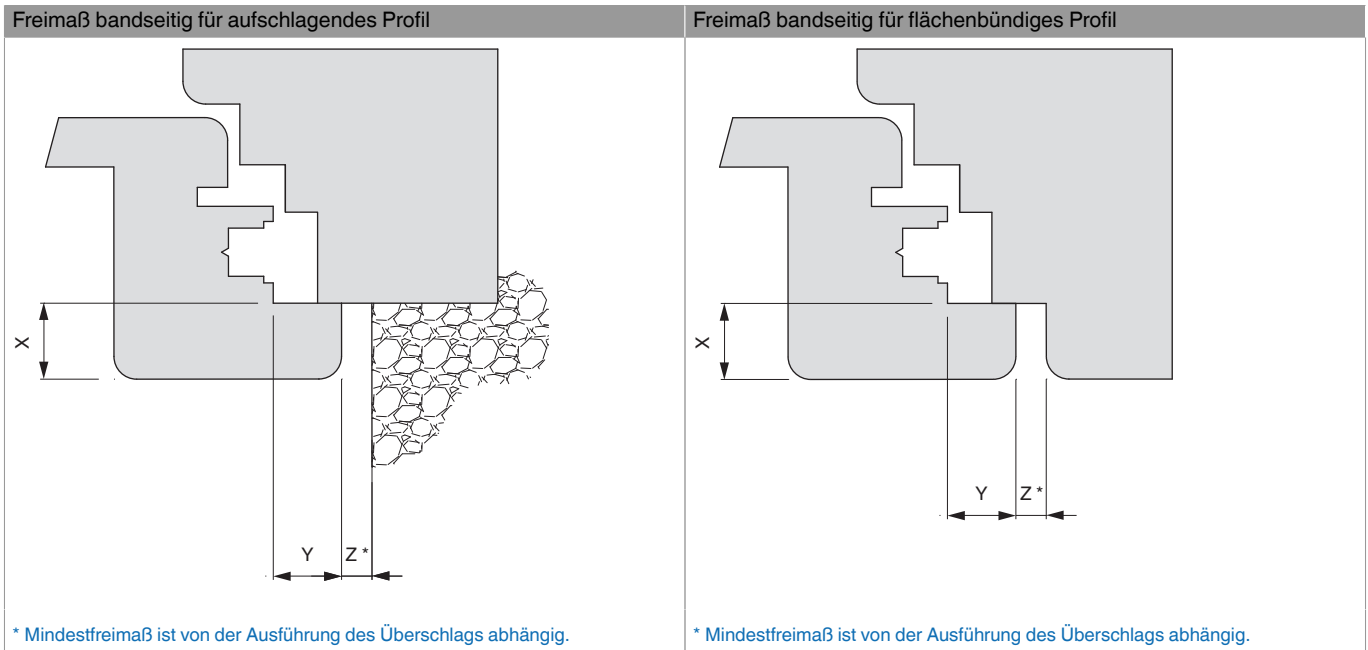
## Aushängen des Flügels







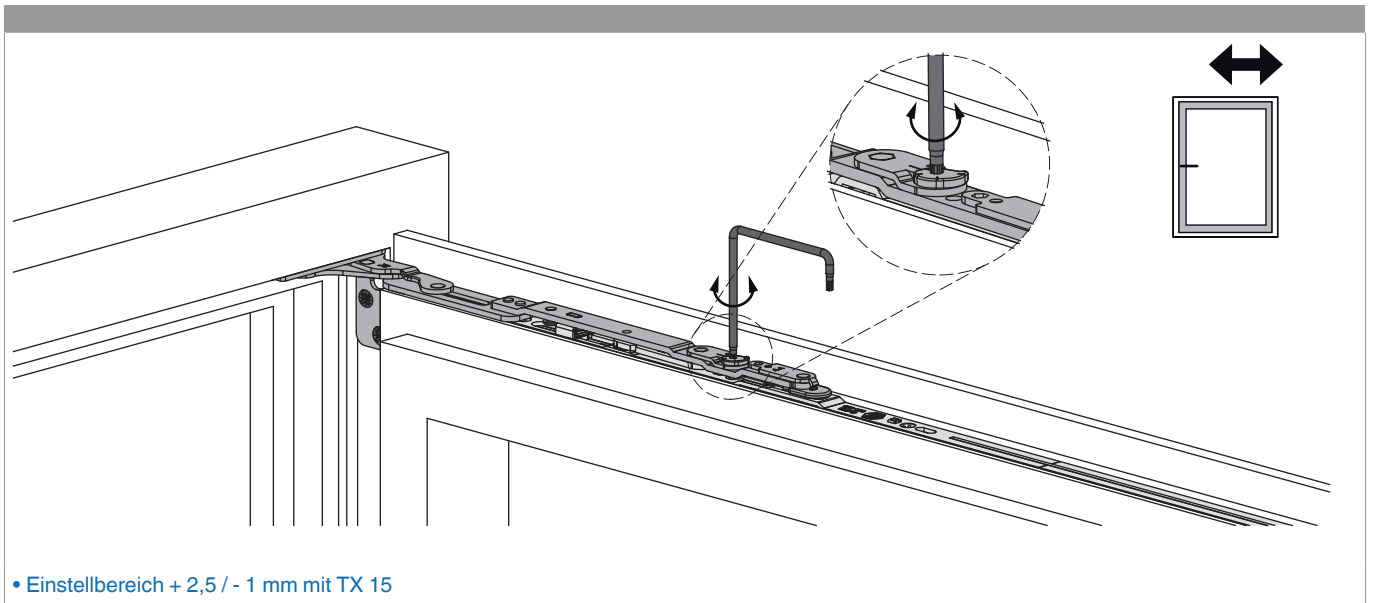
### Freimaßangaben



Werte für Z

|   |    | X  |    |    |    |    |    |    |    |    |
|---|----|----|----|----|----|----|----|----|----|----|
|   |    | 16 | 17 | 18 | 19 | 20 | 21 | 22 | 23 | 24 |
| Y | 18 | 4  | 4  | 4  | 6  | 7  | 8  | 9  | 10 | 12 |
|   | 20 | 4  | 4  | 4  | 4  | 5  | 6  | 7  | 8  | 10 |
|   | 22 | 4  | 4  | 4  | 4  | 4  | 5  | 6  | 7  | 8  |

## Seitenregulierung



## Anpressdruckregulierung

Anpressdruck am Scherenarm

