

Připojení pneumatických nůžek SOMATEC na nožní ovládání.

Zprovoznění pro použití:

Celkový pohled na zapojené nůžky SOMATEC – Links:



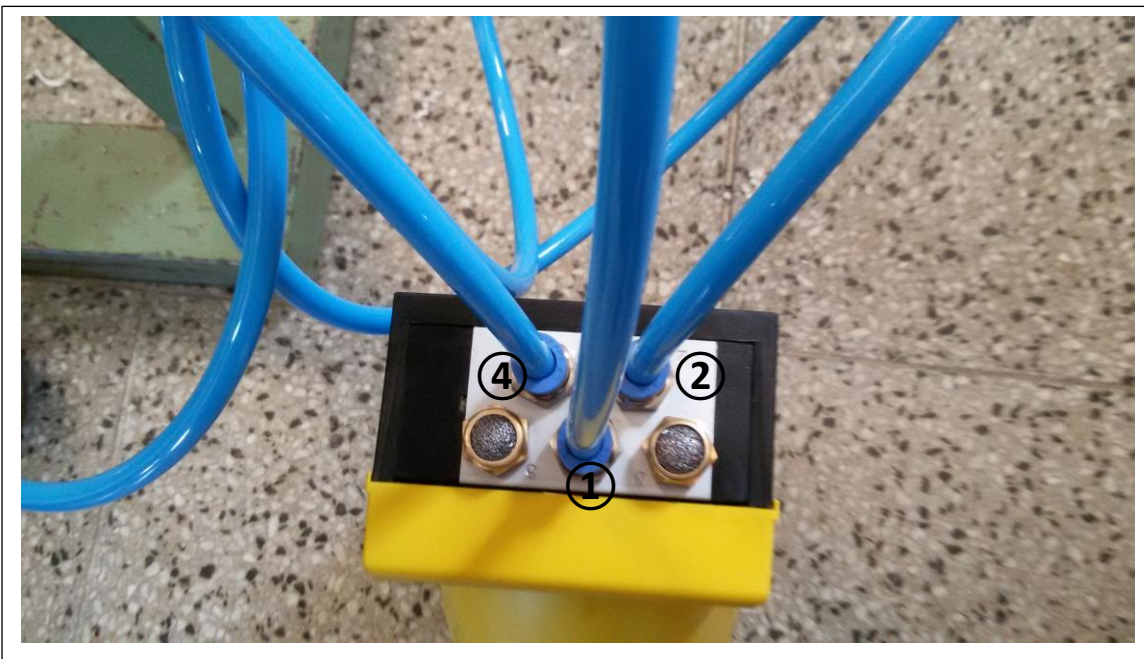
Zapojení hlavního přívodu vzduchu: (na obr. jsou levé, u pravých je hlavní přívod zrcadlově)
Propojení s nožním ovladačem – modrá tlaková hadice se vstupem do nožního ovladače č.1



Vzduchový přívod od rozvodné sítě je v místě filtru a tlakové regulace – viz černá šipka.

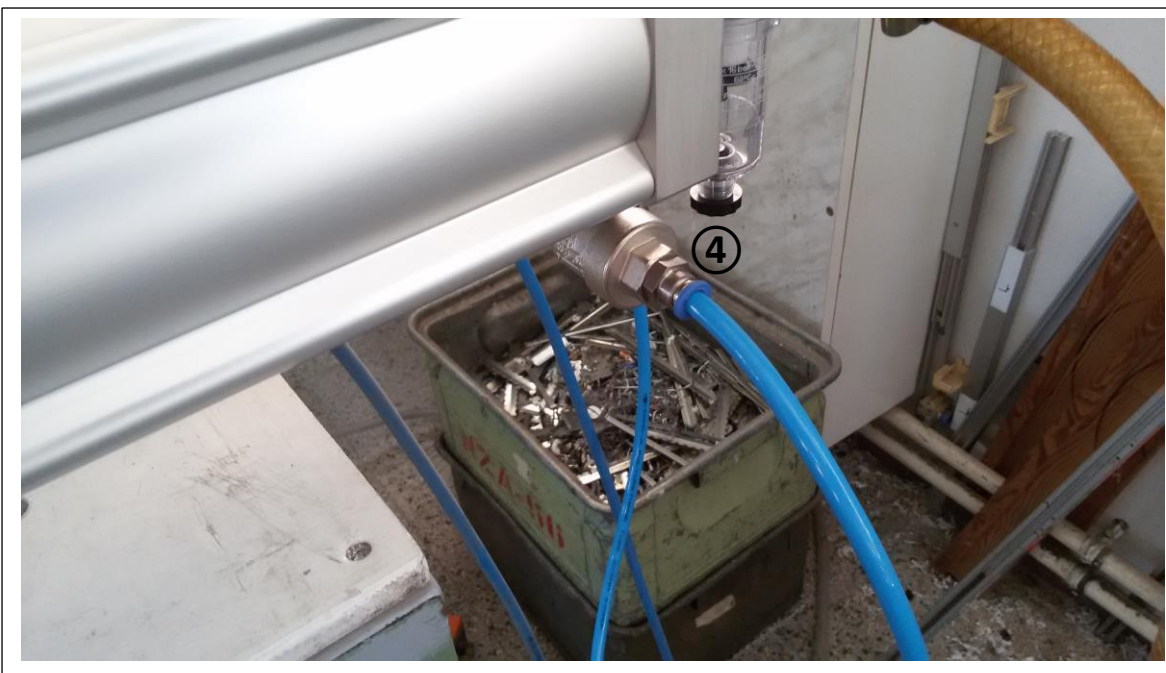
V místě hlavního přívodu není žádný vstupní ventil. Zákazník musí napojení provést dle vlastních možností. Vhodné je použít rychlospojky . Regulátorem vzduchu je potřeba seřadit provozní tlak v rozmezí 5-8 bar. (doporučený tlak pro snadné děrování a stříh pásek je cca 6 – 6,5 bar).

Pohled na nožní pedálový ovládač s číselným označením pro jednotlivé vstupy:

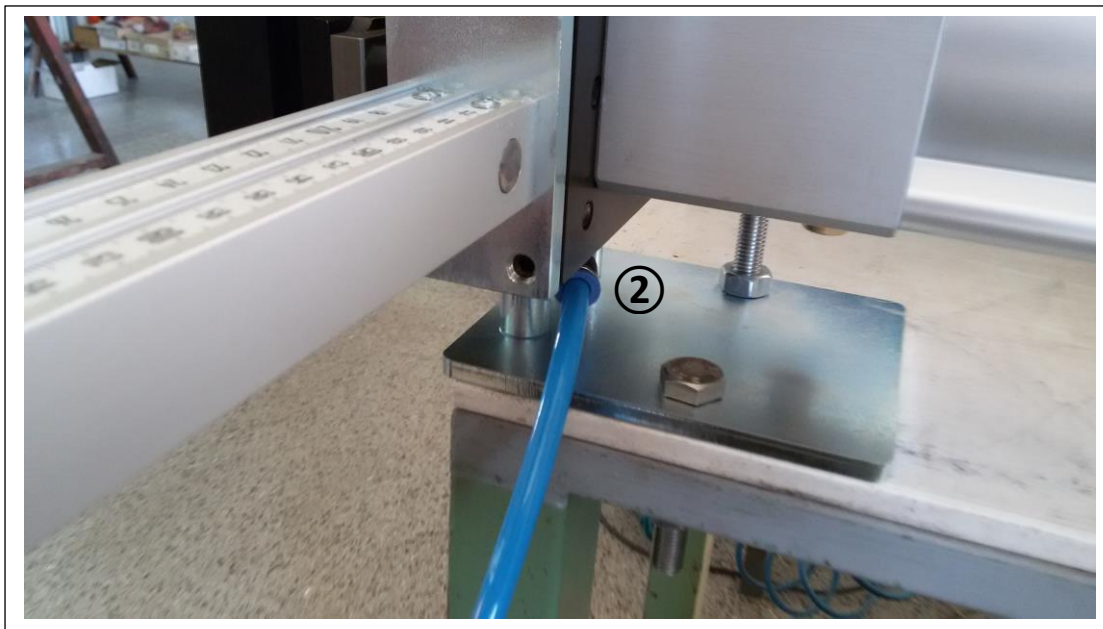


- ① - propojení s regulátorem tlaku
- ② - propojení se vstupem pod stříhací hlavou
- ④ - propojení se vstupem pod regulátorem tlaku

Propojení tlakové hadice pod regulátorem tlaku – výstup č. 4 na nožním ovladači.

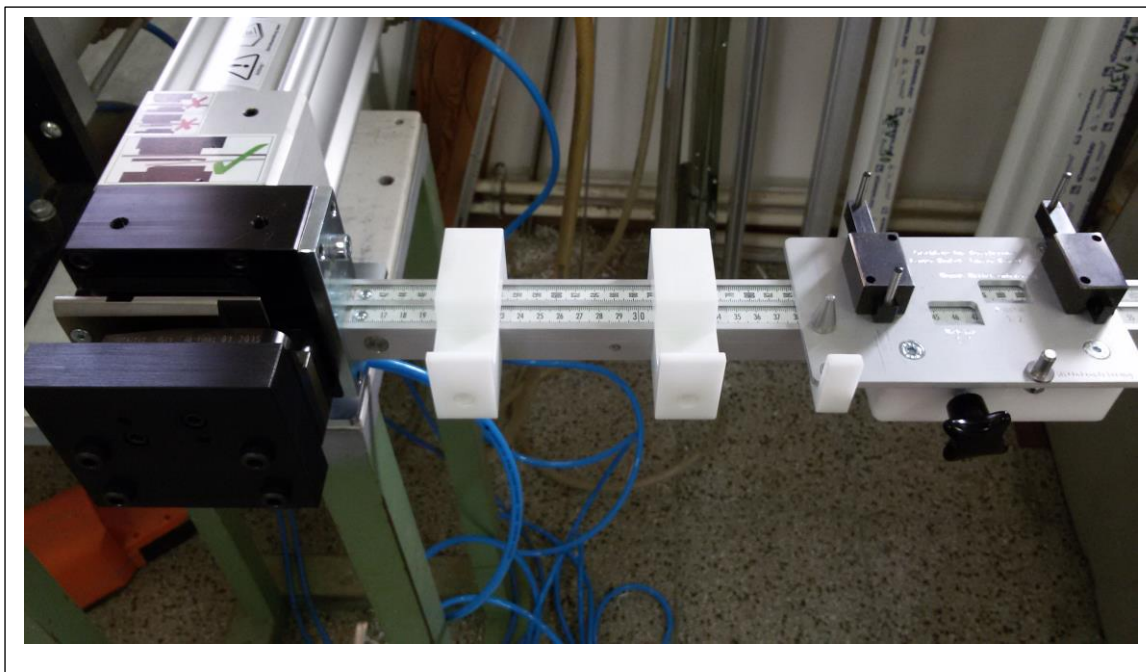


Propojení tlakové hadice pod stříhací hlavou – výstup č. 2 na nožním ovladači.



Přípevnění a nastavení pravítka:

Pravítko připojte přibalenými metrickými šrouby do těla hlavy nůžek. Nastavení přesného stříhu je možno regulovat 4-mi zapuštěnými šrouby na inbus. Pravítko je potřeba nastavit na zkušebním stříhu. Bílé podložky slouží jako podpora u dlouhých dílů proti průhybu.



Modrá tlaková hadice je do vstupů jen zastrčena. Jedná se o rychlospojky. V případě potřeby vytažení hadice je potřeba nejdříve zatlačit modrý kroužek spojky a hadici tahem uvolnit.

Samotná práce s nůžkami je součástí jiného návodu.