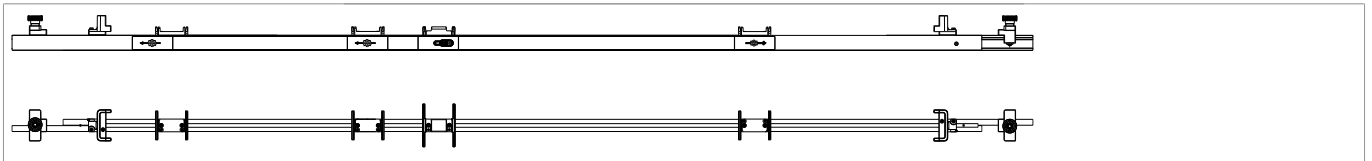




206067 - Einlegelehre MM für Getriebe variabel (mittig) mit Halter 48 mm - Gr.2250

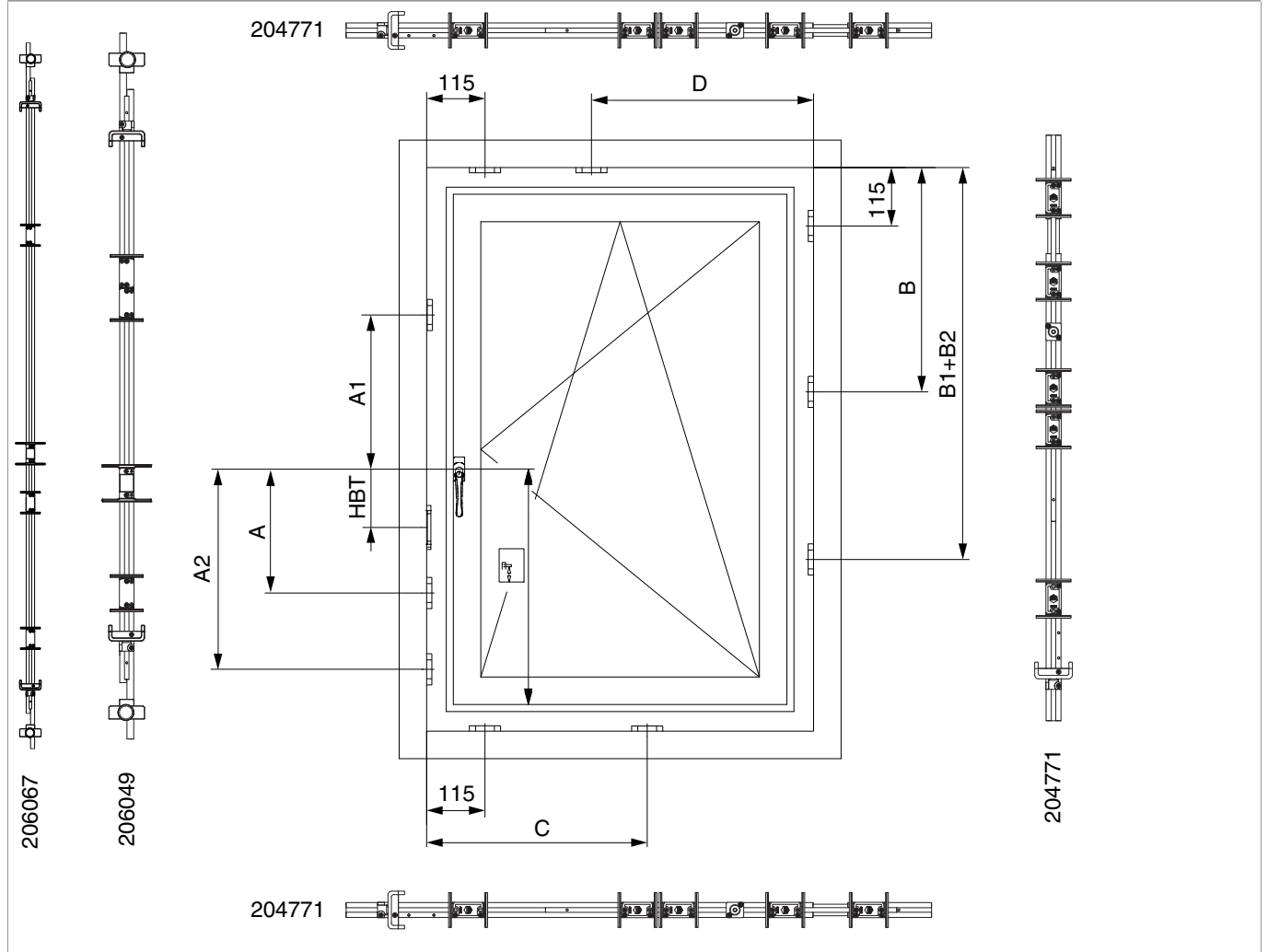
Technische Zeichnung



					No
Einlegelehre für Getriebe MM	mit Halter 48 mm	variabel (mittig)	1.751 - 2.250	1	206067

MM + KS Lehren 12L 1-flgl. DK-Fenster Getriebe variabel

Schema



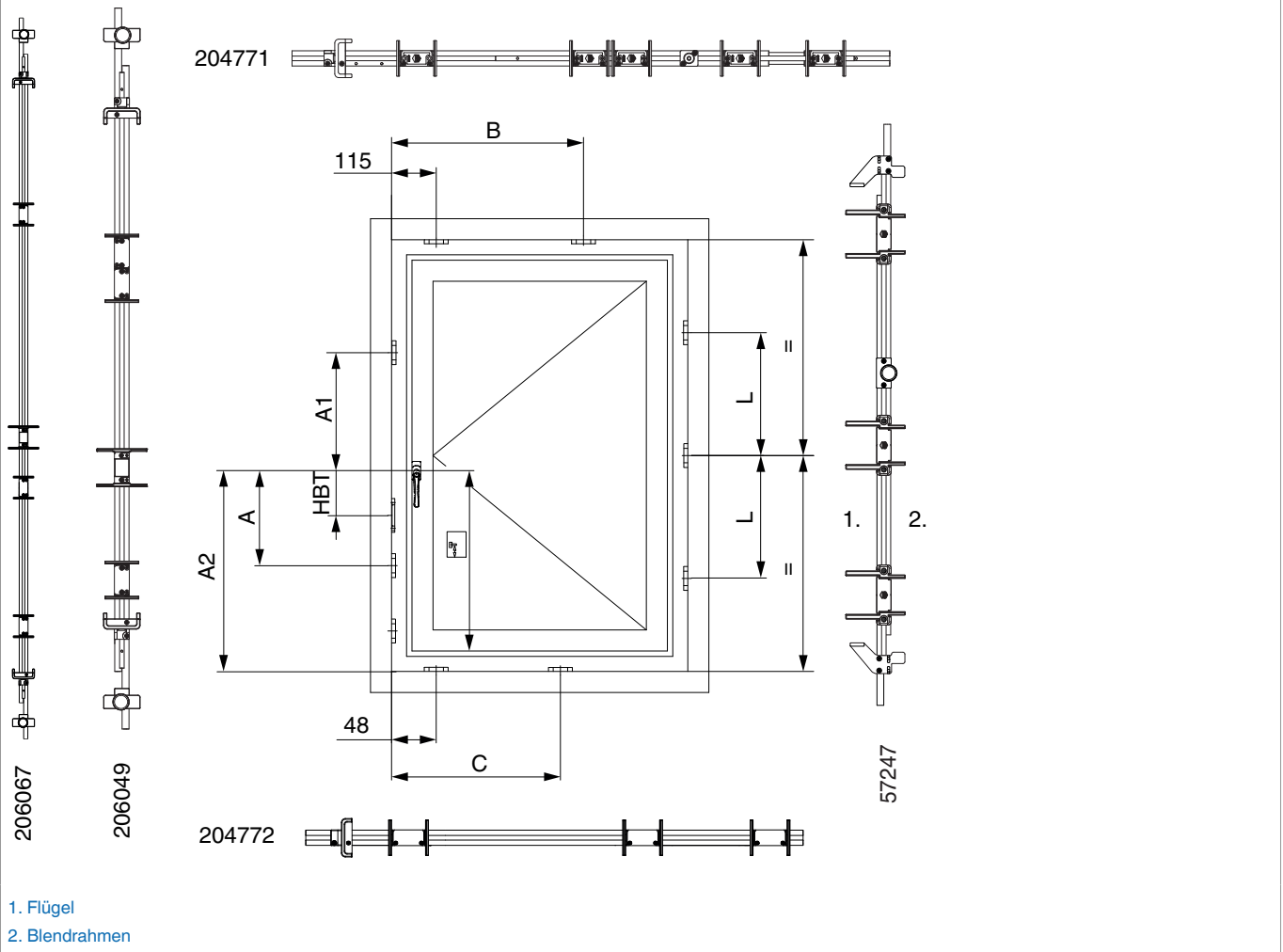


MM + KS DK-Getriebe variabel DM 15									
Nr. i.S.	Nr. VZ	DR/DK		FFH	GM	HBT	A	A1	A2
Schließteilelehre: keine									
201746	201746	DR/DK	800 ohne Hebesicherung	470-800	Mitte	*	*	*	*
Schließteilelehre: 206049									
201747	212156	DK	1250 mit 1 i.S. / 1 VZ	801-1250	Mitte	144	*	128	*
201748	212158	DK	1750 mit 2 i.S. / 2 VZ	1251-1750	Mitte	144	310	173	*
Schließteilelehre: 206067									
202739	212160	DK	2250 mit 3 i.S. / 3 VZ	1751-2250	Mitte	144	267	403	607
201749	*	DK	2250 mit 3 i.S. / 3 VZ Türschnapper	1751-2250	Mitte	144	267	403	607

Legende: i.S. = intelligente Sicherheit (i.S.-Zapfen); VZ = Verschlusszapfen; DR/DK = Dreh/Dreh-Kipp; FFH = Flügelfalzhöhe; GM = Griffmaß; HBT = Hebeteil; A = Schließteilpositionen

MM + KS Lehren 12L 1-flgl. DR-Fenster Getriebe variabel

Schema



MM + KS DR-Getriebe variabel DM 15

Nr. i.S.	Nr. VZ	DR/DK		FFH	GM	HBT	A	A1	A2
Schließteilelehre: keine									
201746	201746	DR/DK	800 ohne Hebesicherung	470-800	Mitte	*	*	*	*
Schließteilelehre: 206049									
202170	212157	DR	1250 mit 1 i.S. / 1 VZ	801-1250	Mitte	*	*	128	*
202171	212159	DR	1750 mit 2 i.S. / 2 VZ	1251-1750	Mitte	*	310	173	*
Schließteilelehre: 206067									
202172	212161	DR	2250 mit 3 i.S. / 3 VZ	1751-2250	Mitte	*	267	403	607

Legende: i.S. = intelligente Sicherheit (i.S.-Zapfen); VZ = Verschlusszapfen; DR/DK = Dreh/Dreh-Kipp; FFH = Flügelfalzhöhe; GM = Griffmaß; HBT = Hebeteil; A = Schließteilpositionen