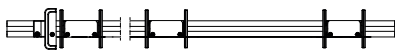


204772 - Einlegelehre MM für Mittelverschluss waagrecht mit Halter 48 mm

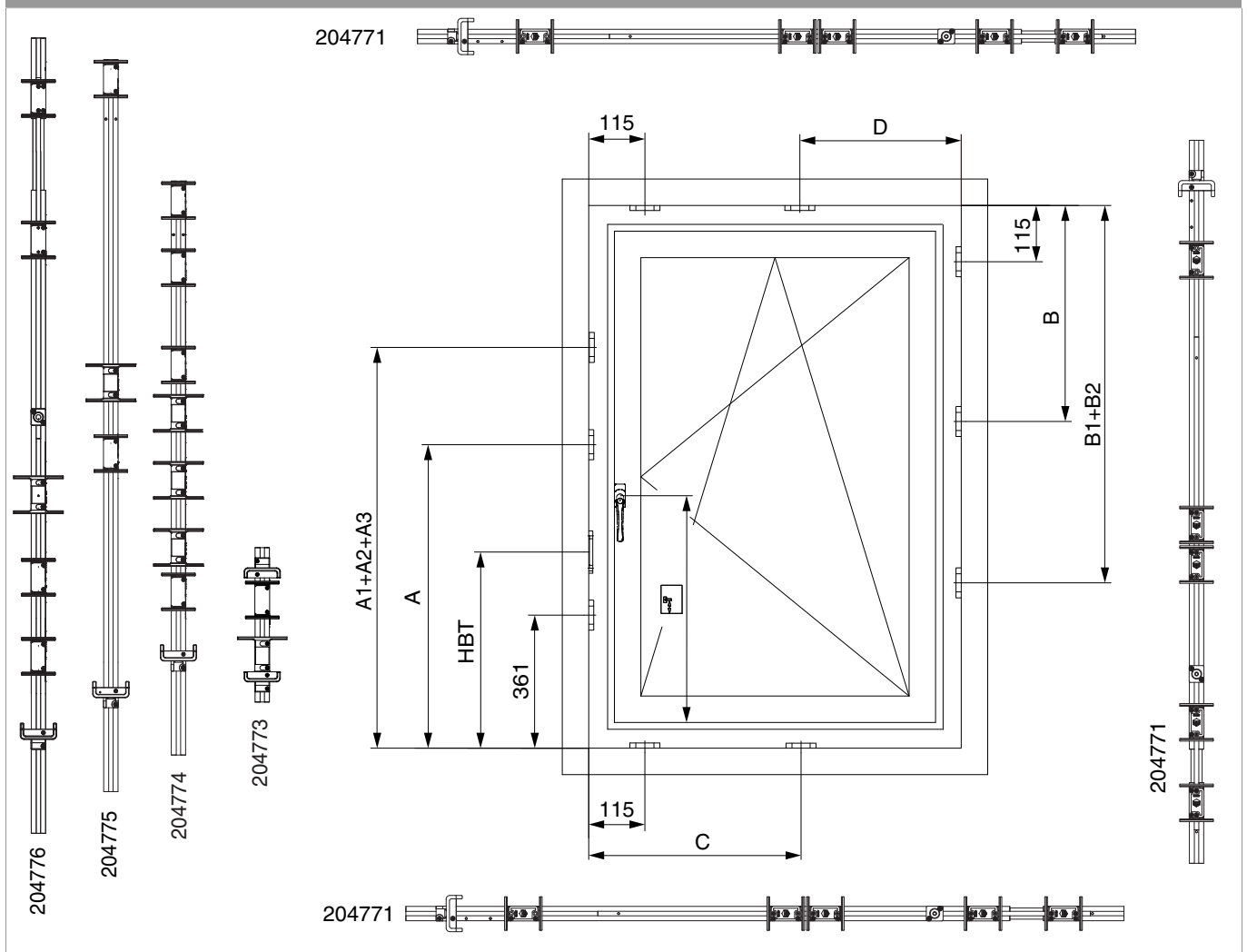
Technische Zeichnung



						No
Einlegelehre für Mittelverschluss MM	mit Halter 48 mm	waagrecht	801 - 1.500		1	204772

MM Lehren 12L 1-fgl. DK-Fenster

Schema



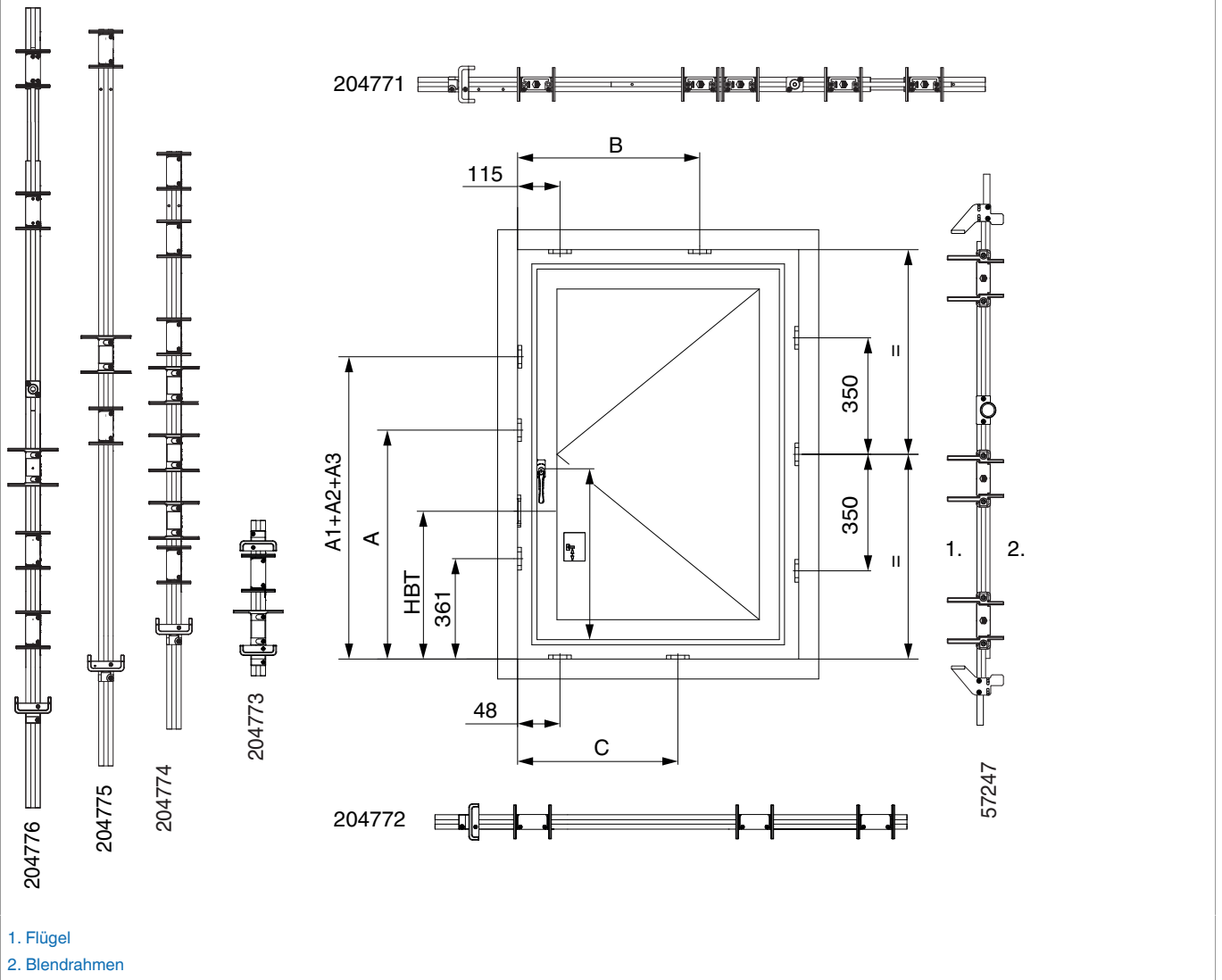


MM Mittelverschlüsse waagrecht							
Nr.		FFB	Eckumlenkung	C	B	B1	B2
Schließteilelehre: 204771							
222205	Eckumlenkung waagrecht verlängerbar		115	*	*	*	*
201751	1280 mit 1 i.S.	801-1280	115	565	*	*	*
201752	1500 mit 1 i.S.	1281-1500	115	800	*	*	*
MM Mittelverschlüsse senkrecht							
Nr.		FFH	Eckumlenkung	C	B	B1	B2
Schließteilelehre: 204771							
222209	Eckumlenkung senkrecht verlängerbar		115	*	*	*	*
201751	1280 mit 1 i.S.	801-1280	115	*	565	*	*
201752	1500 mit 1 i.S.	1281-1500	115	*	800	*	*
201840	1280V mit 1 i.S.	801-1280	115	*	565	*	*
201753	1500V mit 1 i.S.	1281-1500	115	*	800	*	*
201754	2200V mit 2 i.S.	1700-2200	115	*	800	1506	*
	2450 mit 3 i.S.	1700-2200	115	*	800	1506	1977

Legende: FFB = Flügelfalzbreite; FFH = Flügelfalzhöhe; C,B = Schließteilpositionen

MM Lehren 12L 1-flgl. DR-Fenster

Schema



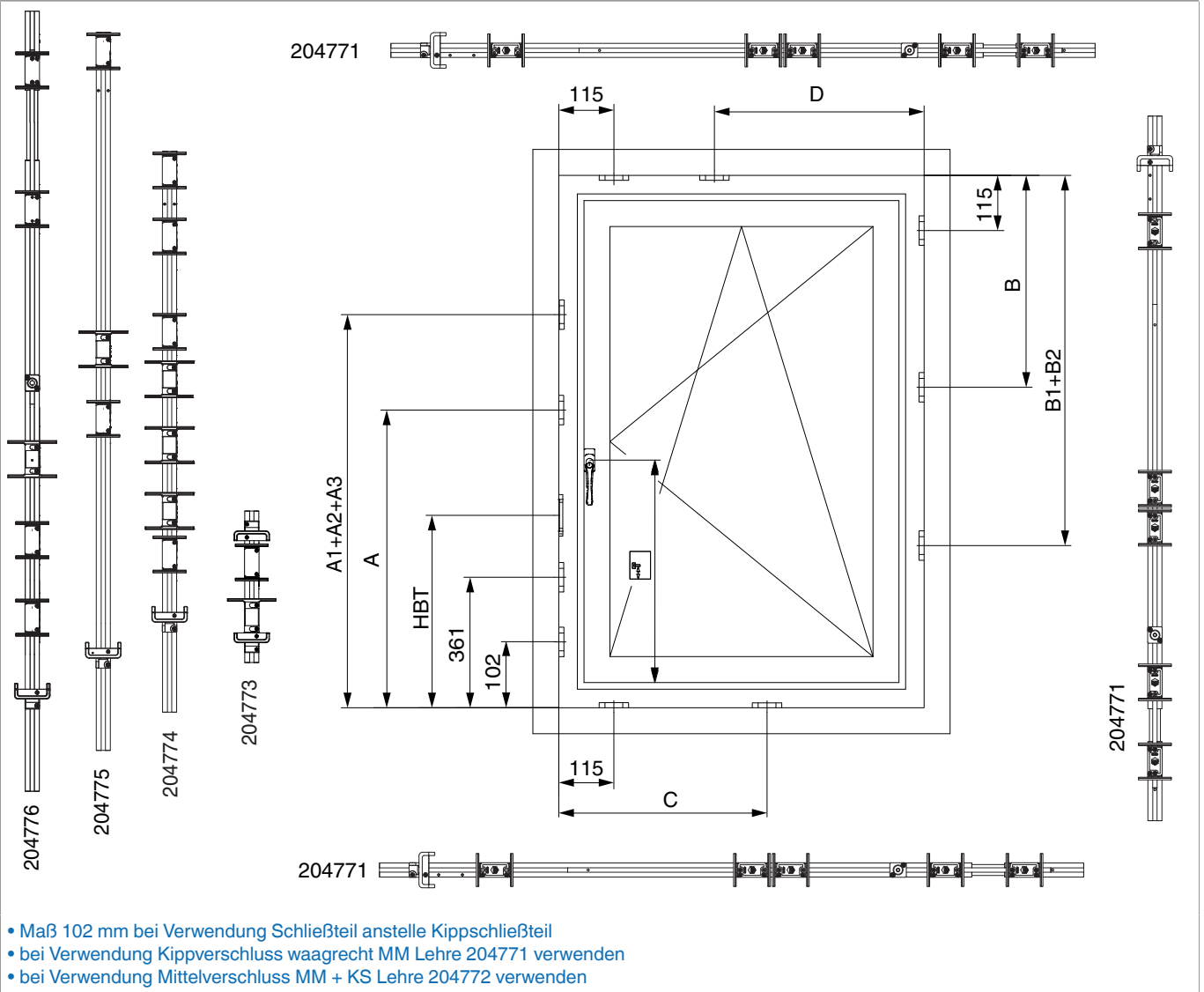


Nr.		FFB	Eckumlenkung	C	B	B1	B2
MM Mittelverschlüsse oben waagrecht							
Schließteillehre: 204771							
222201	Eckumlenkung waagrecht verlängerbar		115	*	*	*	*
201751	1280 mit 1 i.S.	801-1280	115	*	565	*	*
201752	1500 mit 1 i.S.	1281-1500	115	*	800	*	*
MM + KS Mittelverschlüsse unten waagrecht							
Schließteillehre: 204772							
222209	Eckumlenkung waagrecht verlängerbar		48				
201751	1280 mit 1 i.S.	801-1280	48	498	*	*	*
201752	1500 mit 1 i.S.	1281-1500	48	733	*	*	*

Legende: FFB = Flügelfalzbreite; C,B = Schließteilpositionen

MM + KS Lehren 12L 1-flgl. DK-Fenster

Schema





MM + KS Mittelverschlüsse waagrecht								
Nr. i.S.	Nr. VZ		FFB	Eckumlengkung	C	B	B1	B2
Schließteilehre: 204772 (mit MM-KS Mittelverschlüssen)								
222209	211976	Eckumlengkung waagrecht verlängerbar		48	*	*	*	*
211929	211924	1280 mit 1 i.S. / 1 VZ	801-1280	*	498	*	*	*
211930	211925	1500 mit 1 i.S. / 1 VZ	1281-1500	*	733	*	*	*
Schließteilehre: 204771 (mit MM Kippverschluss waagrecht)								
222205	*	Eckumlengkung waagrecht verlängerbar		115	*	*	*	*
201751	*	1280 mit 1 i.S.	801-1280	115	565	*	*	*
201752	*	1500 mit 1 i.S.	1281-1500	115	800	*	*	*
MM + KS Mittelverschlüsse senkrecht								
Nr. i.S.	Nr. VZ		FFH	Eckumlengkung	C	B	B1	B2
Schließteilehre: 204771								
222209	211976	Eckumlengkung senkrecht verlängerbar		115	*	*	*	*
211929	211924	1280 mit 1 i.S. / 1 VZ	801-1280	*	*	564	*	*
211930	211925	1500 mit 1 i.S. / 1 VZ	1281-1500	*	*	799	*	*
211931	211926	2000 mit 2 i.S. / 2 VZ	1501-2000	*	*	799	1270	*
211932	211927	2200 mit 2 i.S. / 2 VZ	2000-2200	*	*	799	1505	*
211933	211928	2450 mit 2 i.S. / 2 VZ	2200-2450	*	*	799	1505	1976

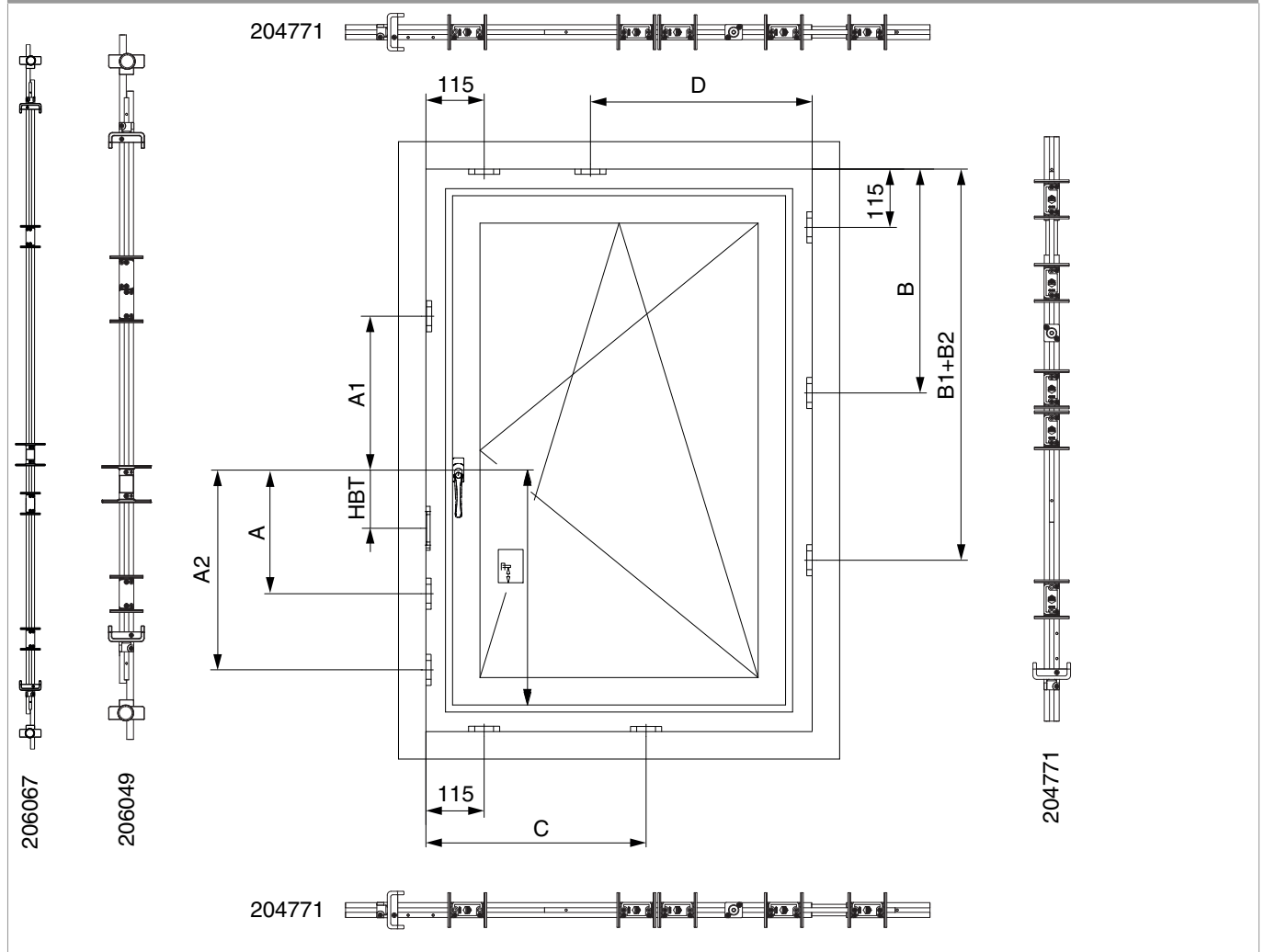
Legende: i.S. = intelligente Sicherheit (i.S.-Zapfen); VZ = Verschlusszapfen; FFB = Flügelfalzbreite; FFH = Flügelfalzhöhe; C,B = Schließteilpositionen

Nr. i.S.	Nr. VZ	Oben waagrecht	FFB	FFH	Oben waagrecht	senkrecht
222201	211974	Eckumlengkung 1 i.S. / 1 VZ	320-1650	360-2450	115	48
222203	211975	Eckumlengkung 1 i.S. / 1 VZ	220-319	275-359	115	48

Legende: i.S. = intelligente Sicherheit (i.S.-Zapfen); VZ = Verschlusszapfen; FFB = Flügelfalzbreite; FFH = Flügelfalzhöhe

MM + KS Lehren 12L 1-flgl. DK-Fenster Getriebe variabel

Schema





MM + KS Mittelverschlüsse waagrecht								
Nr. i.S.	Nr. VZ		FFB	Eckumlenkung	C	B	B1	B2
Schließteillehre: 204771								
222209	211976	Eckumlenkung waagrecht verlängerbar		48	*	*	*	*
211929	211924	1280 mit 1 i.S. / 1 VZ	801-1280	*	498	*	*	*
211930	211925	1500 mit 1 i.S. / 1 VZ	1281-1500	*	733	*	*	*
MM + KS Mittelverschlüsse senkrecht								
Nr. i.S.	Nr. VZ		FFH	Eckumlenkung	C	B	B1	B2
Schließteillehre: 204771								
222209	211976	Eckumlenkung senkrecht verlängerbar		115	*	*	*	*
211929	211924	1280 mit 1 i.S. / 1 VZ	801-1280	*	*	564	*	*
211930	211925	1500 mit 1 i.S. / 1 VZ	1281-1500	*	*	799	*	*
211931	211926	2000 mit 2 i.S. / 2 VZ	1501-2000	*	*	799	1270	*
211932	211927	2200 mit 2 i.S. / 2 VZ	2000-2200	*	*	799	1505	*
211933	211928	2450 mit 2 i.S. / 2 VZ	2200-2450	*	*	799	1505	1976

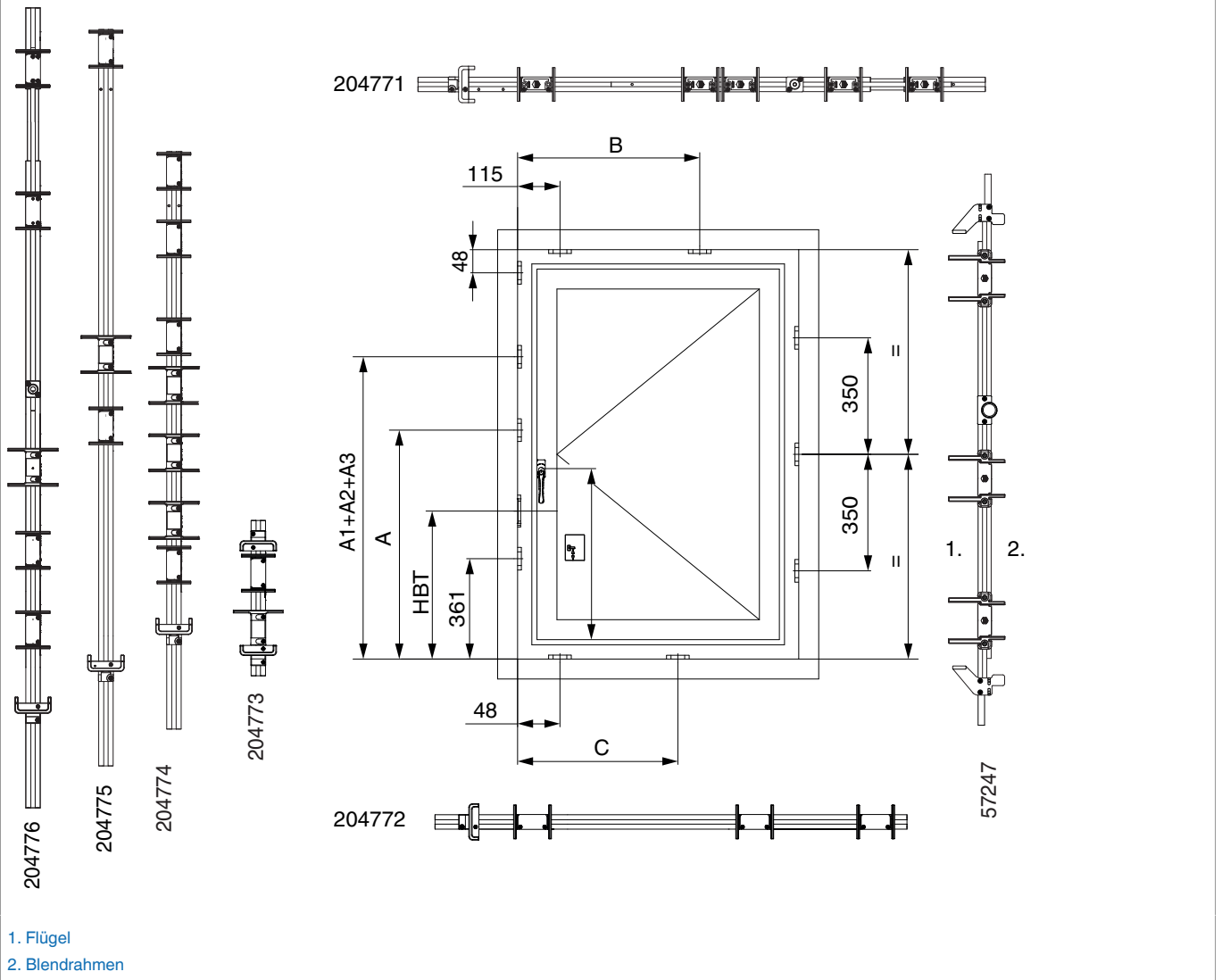
Legende: i.S. = intelligente Sicherheit (i.S.-Zapfen); VZ = Verschlusszapfen; FFB = Flügelfalzbreite; FFH = Flügelfalzhöhe; C,B = Schließteilpositionen

Nr. i.S.	Nr. VZ	Oben waagrecht	FFB	FFH	Oben waagrecht	senkrecht
222201	211974	Eckumlenkung 1 i.S. / 1 VZ	320-1650	360-2450	115	48
222203	211975	Eckumlenkung 1 i.S. / 1 VZ	220-319	275-359	115	48

Legende: i.S. = intelligente Sicherheit (i.S.-Zapfen); VZ = Verschlusszapfen; FFB = Flügelfalzbreite; FFH = Flügelfalzhöhe

MM + KS Lehren 12L 1-flgl. DR-Fenster

Schema





Nr. i.S.	Nr. VZ		FFB	Eckumlenkung	C	B	B1	B2
MM + KS Mittelverschlüsse oben waagrecht								
Schließteillehre: 204771								
211929	211924	1280 mit 1 i.S. / 1 VZ	801-1280	*	*	564	*	*
211930	211925	1500 mit 1 i.S. / 1 VZ	1281-1500	*	*	799	*	*
MM + KS Mittelverschlüsse unten waagrecht								
Schließteillehre: 204772								
211929	211924	1280 mit 1 i.S. / 1 VZ	801-1280	*	498	*	*	*
211930	211925	1500 mit 1 i.S. / 1 VZ	1281-1500	*	733	*	*	*

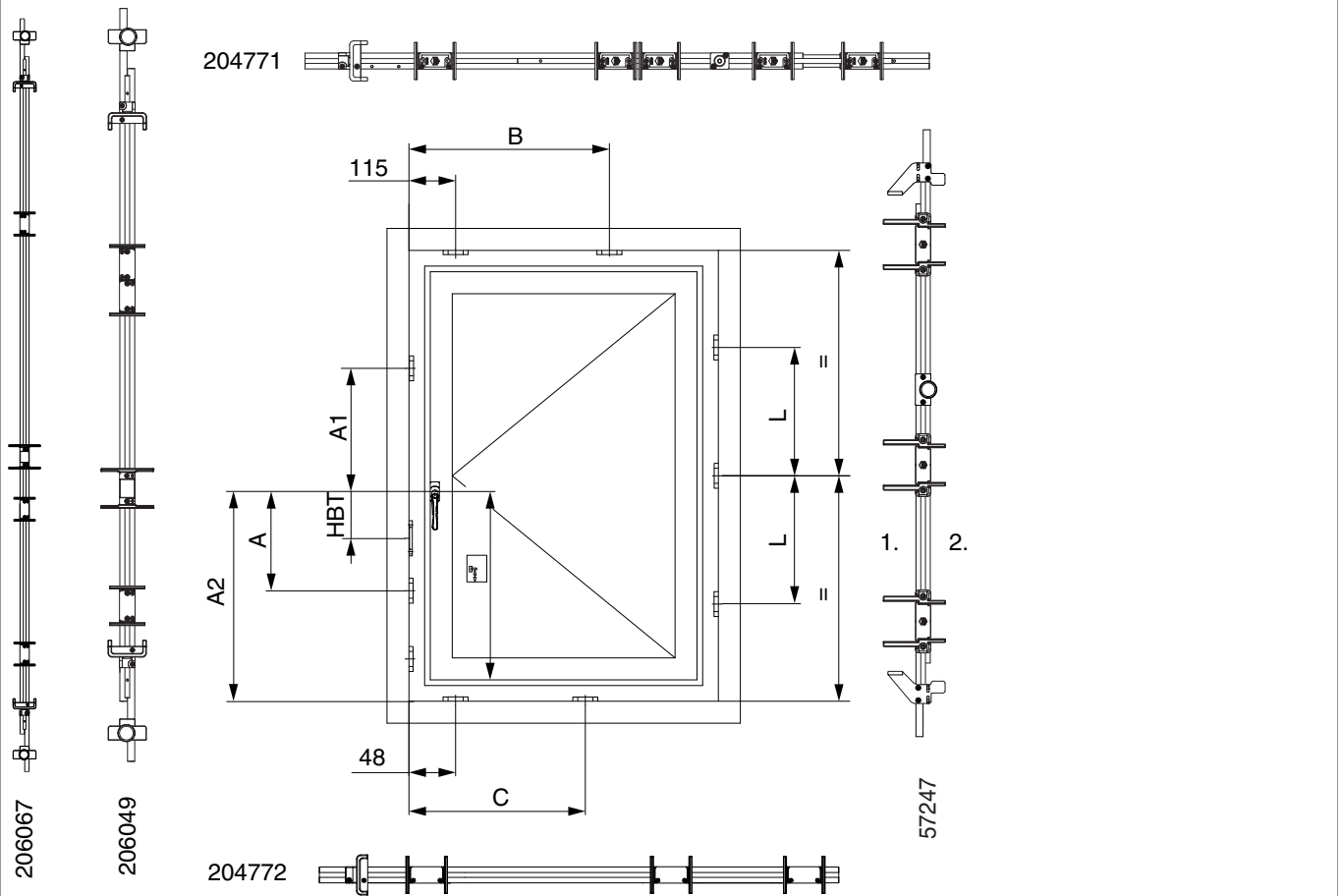
Legende: i.S. = intelligente Sicherheit (i.S.-Zapfen); VZ = Verschlusszapfen; FFB = Flügelfalzbreite; C,B = Schließteilpositionen

Nr. i.S.	Nr. VZ		FFB	FFH	Oben waagrecht	senkrecht
Schließteillehre: 204773						
212687	212686	Endverschluss 90°	0-800	360-2450	*	48

Legende: i.S. = intelligente Sicherheit (i.S.-Zapfen); VZ = Verschlusszapfen; FFB = Flügelfalzbreite; FFH = Flügelfalzhöhe

MM + KS Lehren 12L 1-flgl. DR-Fenster Getriebe variabel

Schema



1. Flügel
2. Blendrahmen

Nr. i.S.	Nr. VZ		FFB	Eckumlenkung	C	B	B1	B2
MM + KS Mittelverschlüsse oben waagrecht								
Schließteilelehre: 204771								
211929	211924	1280 mit 1 i.S. / 1 VZ	801-1280	*	*	564	*	*
211930	211925	1500 mit 1 i.S. / 1 VZ	1281-1500	*	*	799	*	*
MM + KS Mittelverschlüsse unten waagrecht								
Schließteilelehre: 204772								
211929	211924	1280 mit 1 i.S. / 1 VZ	801-1280	*	498	*	*	*
211930	211925	1500 mit 1 i.S. / 1 VZ	1281-1500	*	733	*	*	*

Legende: i.S. = intelligente Sicherheit (i.S.-Zapfen); VZ = Verschlusszapfen; FFB = Flügelfalzbreite; C,B = Schließteilpositionen



Nr. i.S.	Nr. VZ		FFB	FFH	Oben waagrecht	senkrecht
Schließteilehre: 204773						
212687	212686	Endverschluss 90°	0-800	360-2450	*	48

Legende: i.S. = intelligente Sicherheit (i.S.-Zapfen); VZ = Verschlusszapfen; FFB = Flügelfalzbreite; FFH = Flügelfalzhöhe