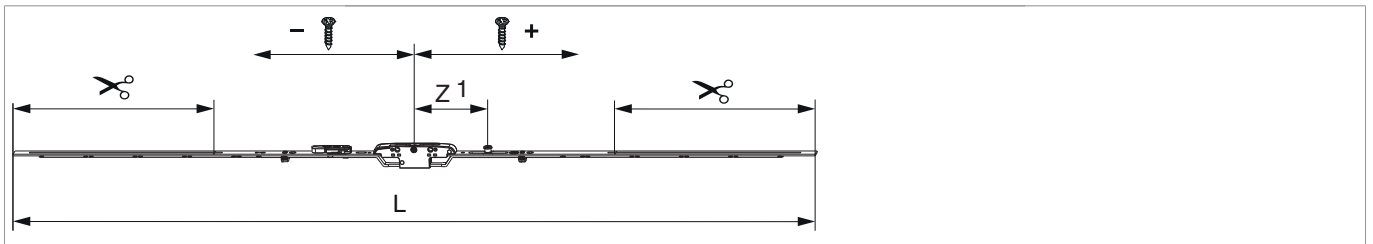




## 218249 - DK Getriebe MM 1250 DM-6 variabel mit 1 i.S. FFH 801-1.250 Silber

### Technische Zeichnung



			<b>L</b>						<b>No</b>
Silber		1250	1.040	-6	801 - 1.250	260	1	10	218249 <sup>1)</sup>

<sup>1)</sup>Das max. Drehmoment von 22 Nm darf beim Durchreißen des Zentralverschlusses nicht überschritten werden. Andernfalls ist ein Getriebe DM 6,5 mit frontalem Zwischengetriebe einzusetzen.

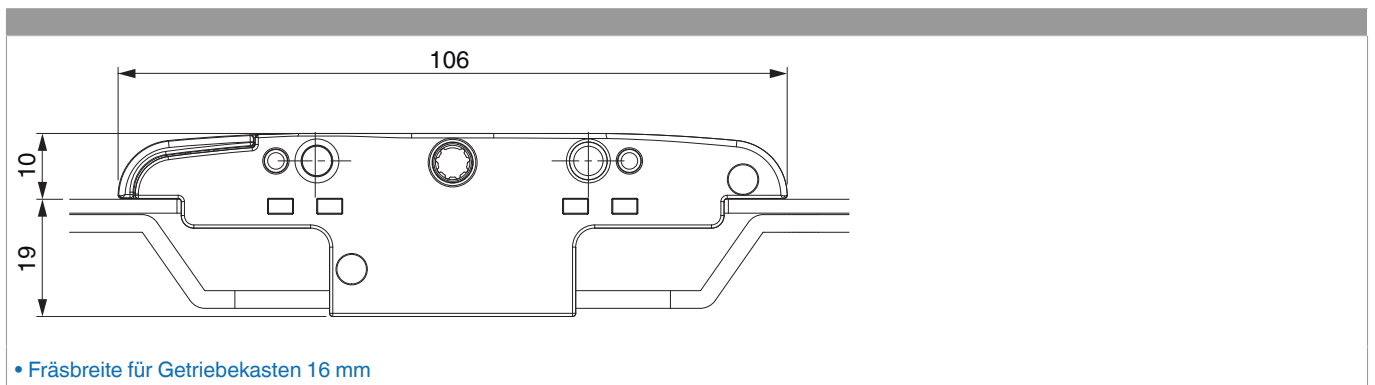
### Schraubpositionstabelle

<b>No</b>		1	2	3	4	5	6	7	8
218249	2	-158,5	149						

### Zapfensitztable

<b>No</b>		Z1	Z2	Z3
218249	1	95		

### Abmessungen Getriebekasten

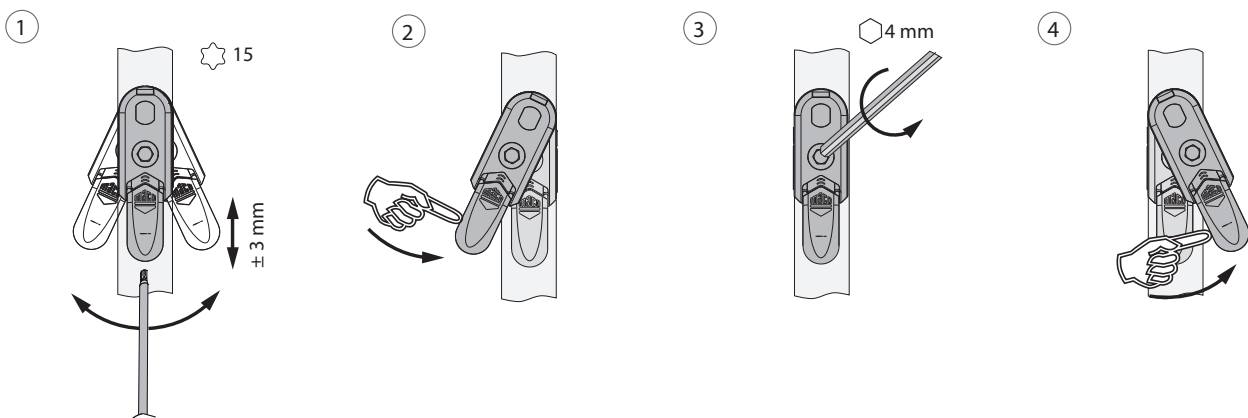


## Stanzbild



1. Stulp  
2. Riegel

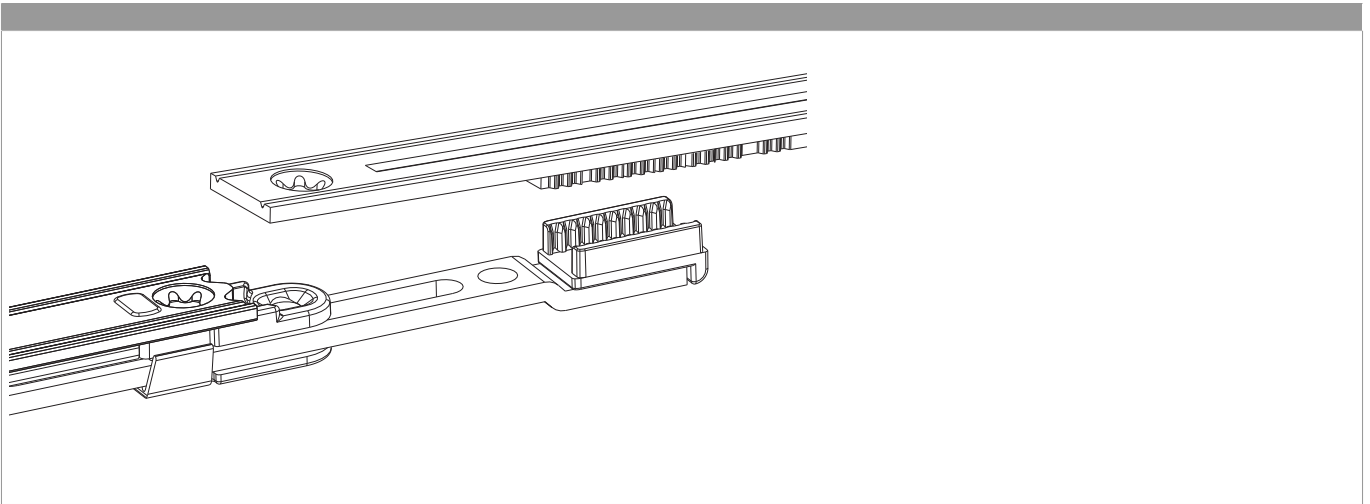
## Ausschwenken und Einstellen der Hebesicherung



1. Ausschwenken und Höhenverstellung der Hebesicherung.  
2. Rückstellung der Hebesicherung.  
3. Mittenfixierung der Hebesicherung.  
4. Ausschwenken der Hebesicherung.



## Zahnkastenverbindung



## Anpressdruckregulierung

i.S Zapfen und Verschlusszapfen

