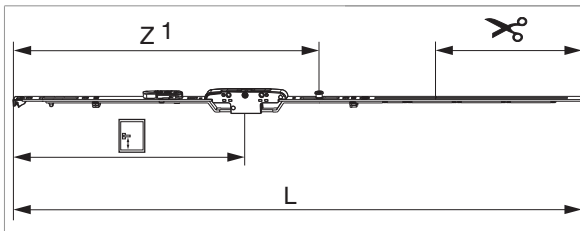




## 218242 - DK Getriebe MM 1090 DM-6 fix mit 1 i.S. FFH 841-1.090 GM400 Silber

### Technische Zeichnung



		<b>L</b>							<b>№</b>
Silber	1090	986,5	-6	400	841 - 1.090	259	1	20	218242 <sup>1)</sup>

<sup>1)</sup>Das max. Drehmoment von 22 Nm darf beim Durchreißen des Zentralverschlusses nicht überschritten werden. Andernfalls ist ein Getriebe DM 6,5 mit frontalem Zwischengetriebe einzusetzen.

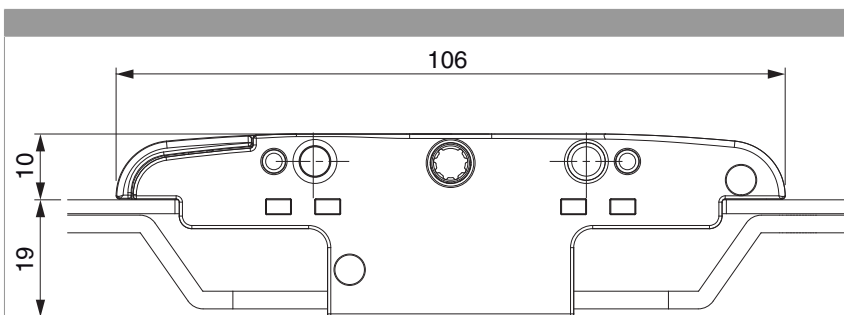
### Schraubpositionstabelle

<b>№</b>		1	2	3	4	5	6	7	8	9	10	11	12
218242	5	18,5	91,5	228,5	474	617							

### Zapfensitztable

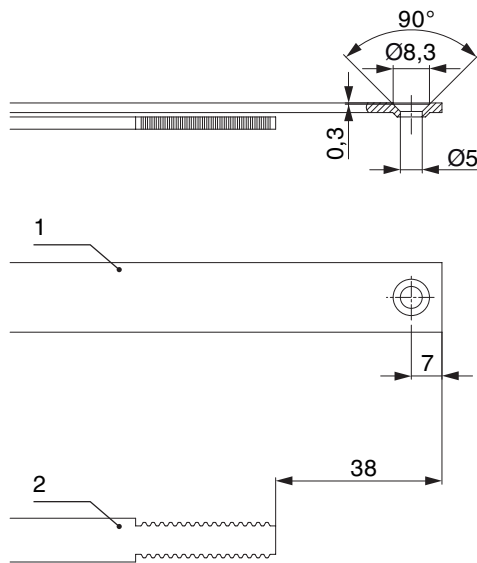
<b>№</b>		Z1	Z2	Z3
218242	1	540		

### Abmessungen Getriebekasten



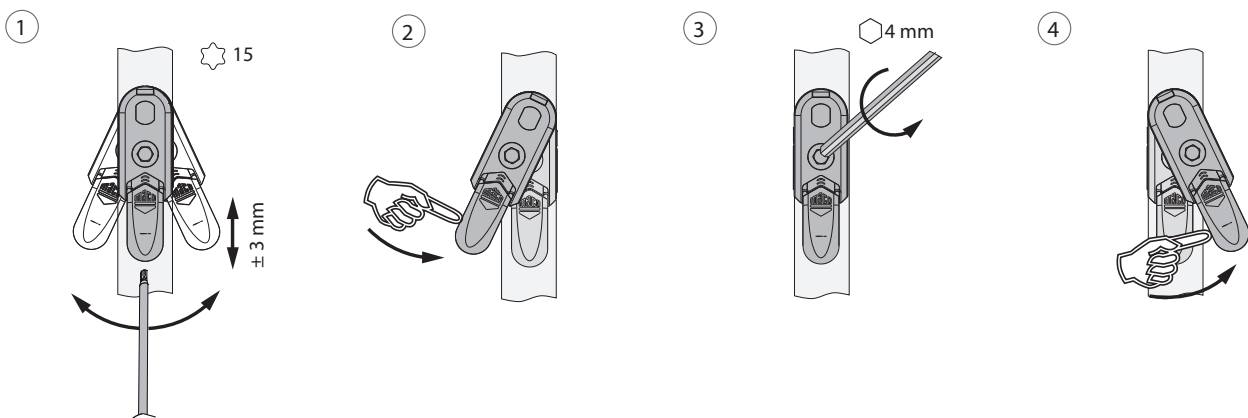
• Fräsbreite für Getriebekasten 16 mm

## Stanzbild



- 1. Stulp
- 2. Riegel

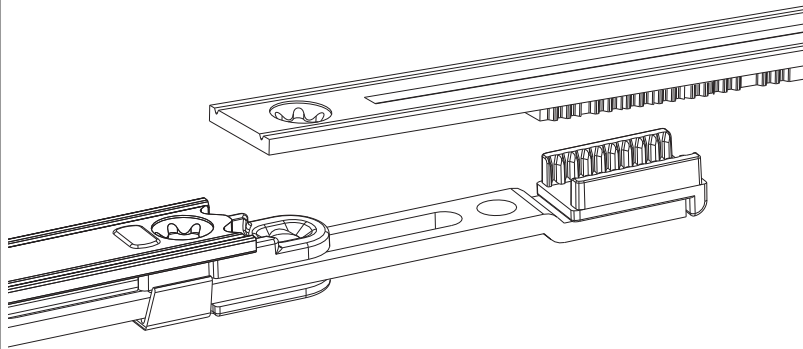
## Ausschwenken und Einstellen der Hebesicherung



- 1. Ausschwenken und Höhenverstellung der Hebesicherung.
- 2. Rückstellung der Hebesicherung.
- 3. Mittenfixierung der Hebesicherung.
- 4. Ausschwenken der Hebesicherung.



## Zahnkastenverbindung



## Anpressdruckregulierung

i.S Zapfen und Verschlusszapfen

