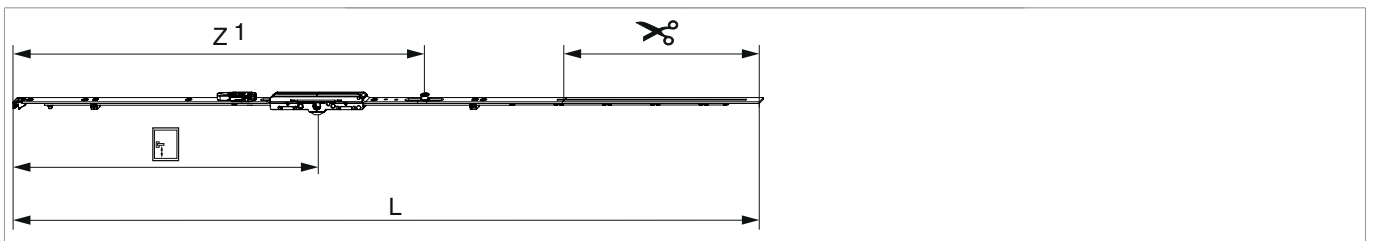


## 202209 - DK Getriebe MM 1340 DM6,5 fix mit 1 i.S. FFH 1.091-1.340 GM500 Silber

### Technische Zeichnung



			<b>L</b>							<b>No</b>
Silber		1340	1.236,5	6,5	500	1.091 - 1.340	260,5	1	10	202209

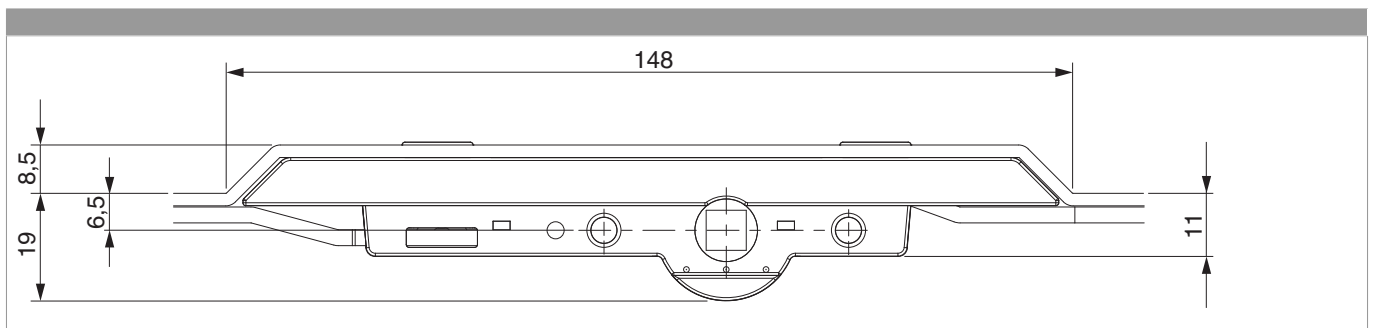
### Schraubpositionstabelle

No		1	2	3	4	5	6	7	8	9	10	11	12
202209	6	18,5	91,5	328,5	574	685	868,5						

### Zapfensitztablelle

No		Z1	Z2	Z3
202209	1	640		

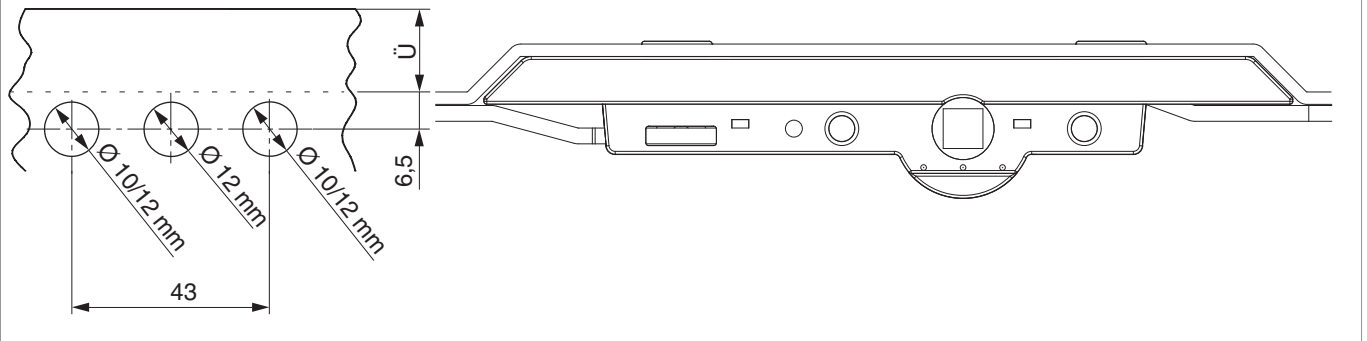
### Abmessungen Getriebekasten



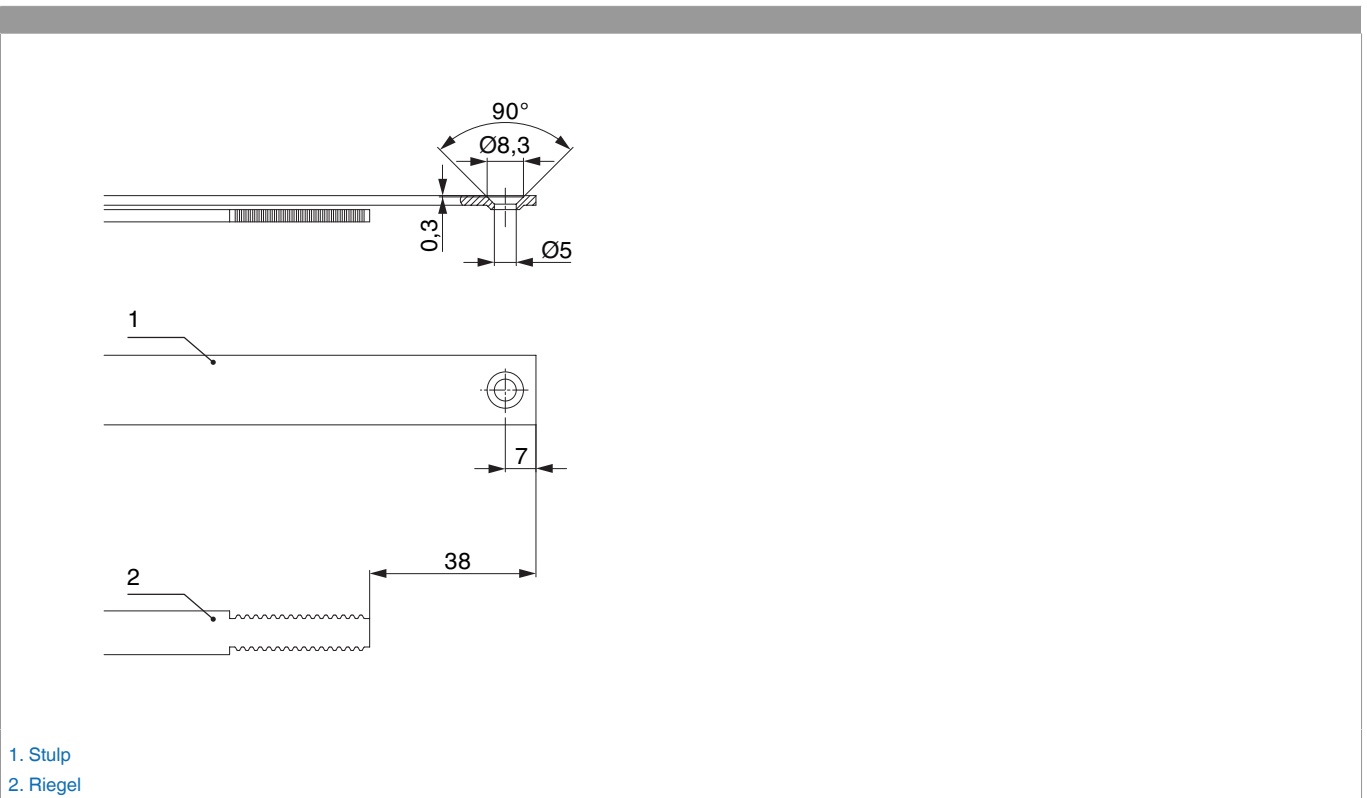


## Bohrbild

Für Holz-, Kunststoff- und Aluminiumfenster

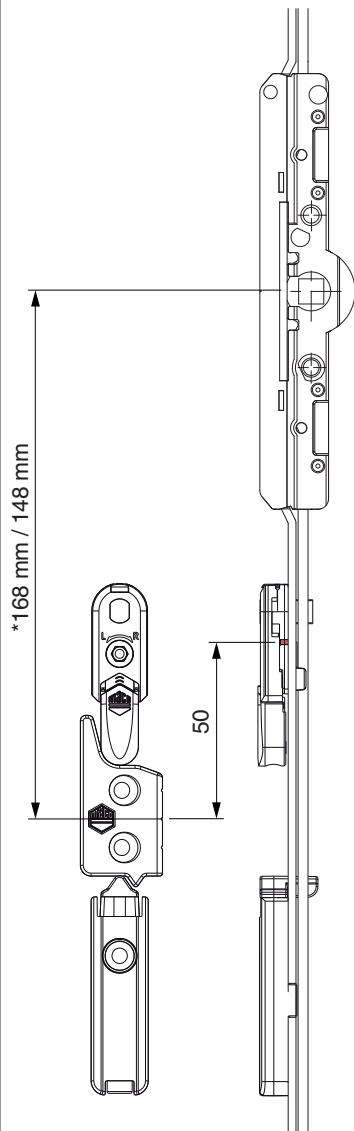


## Stanzbild



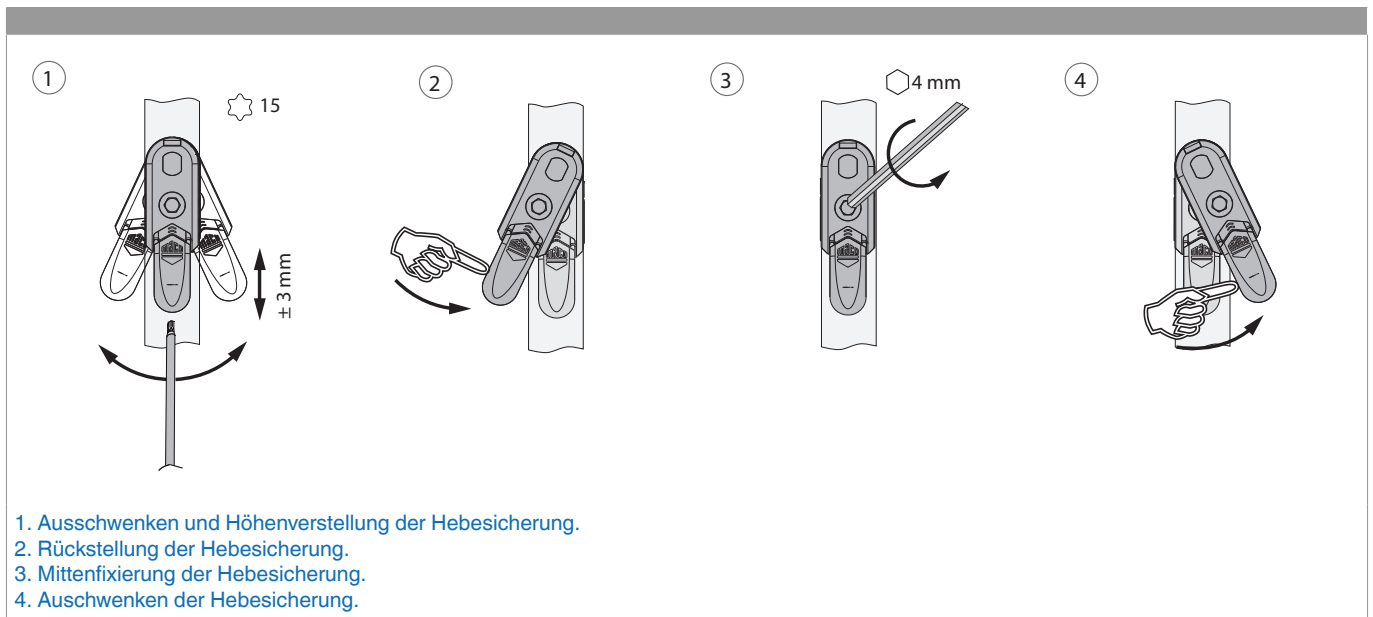
## Positionierung Hebeteile

12 mm Falzluft



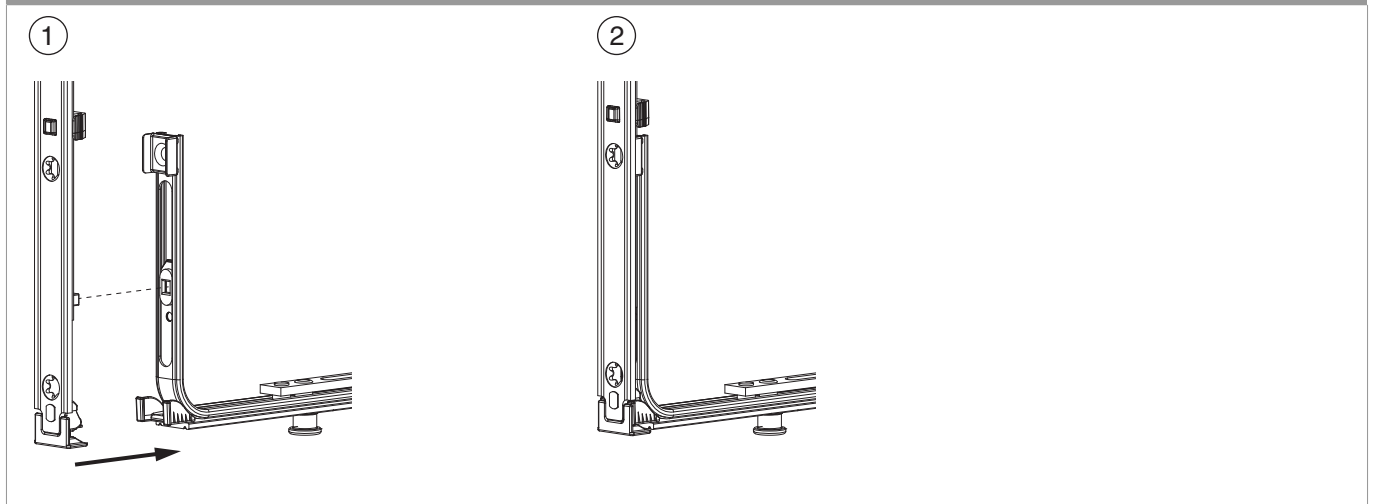
\* bei Getriebegröße 660

## Ausschwenken und Einstellen der Hebesicherung

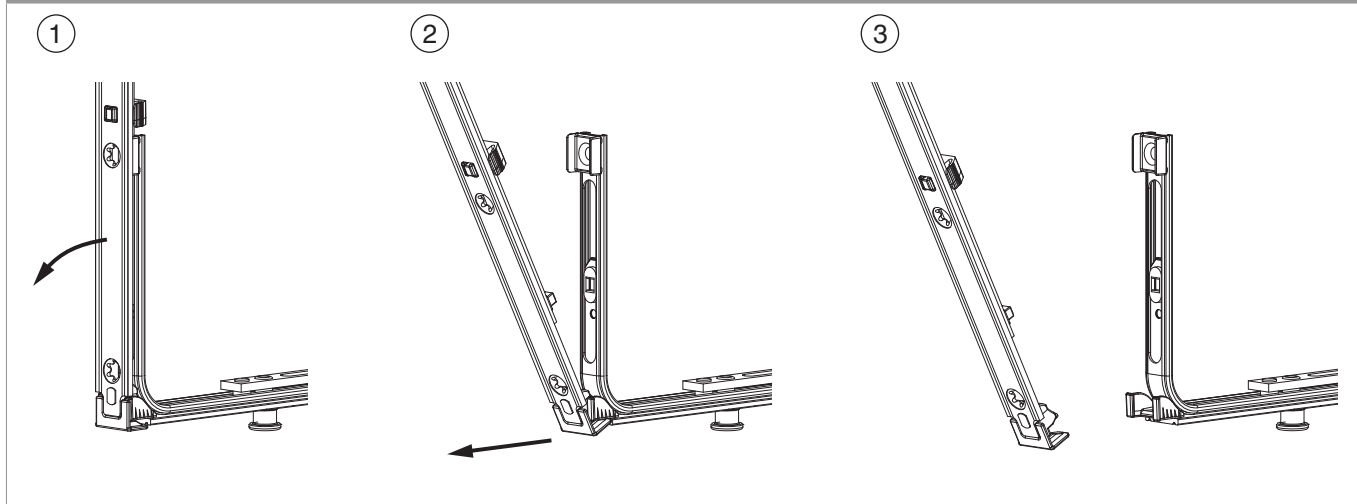


## Klipsverbindung

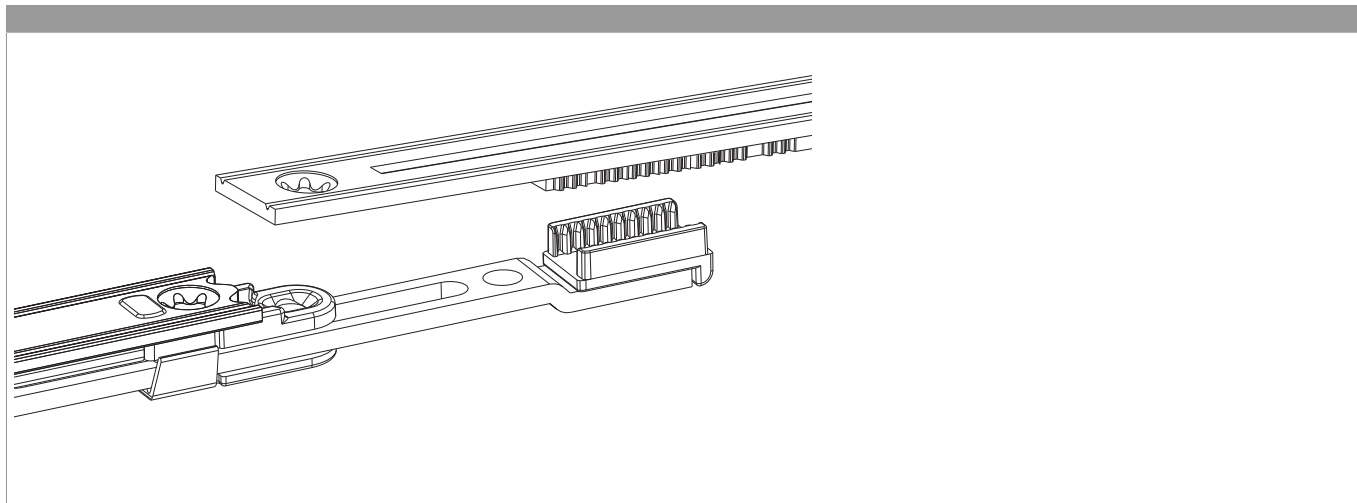
Klipsverbindung einhängen



Klipsverbindung aushängen



Zahnkassenverbindung



## Anpressdruckregulierung

i.S Zapfen und Verschlusszapfen

