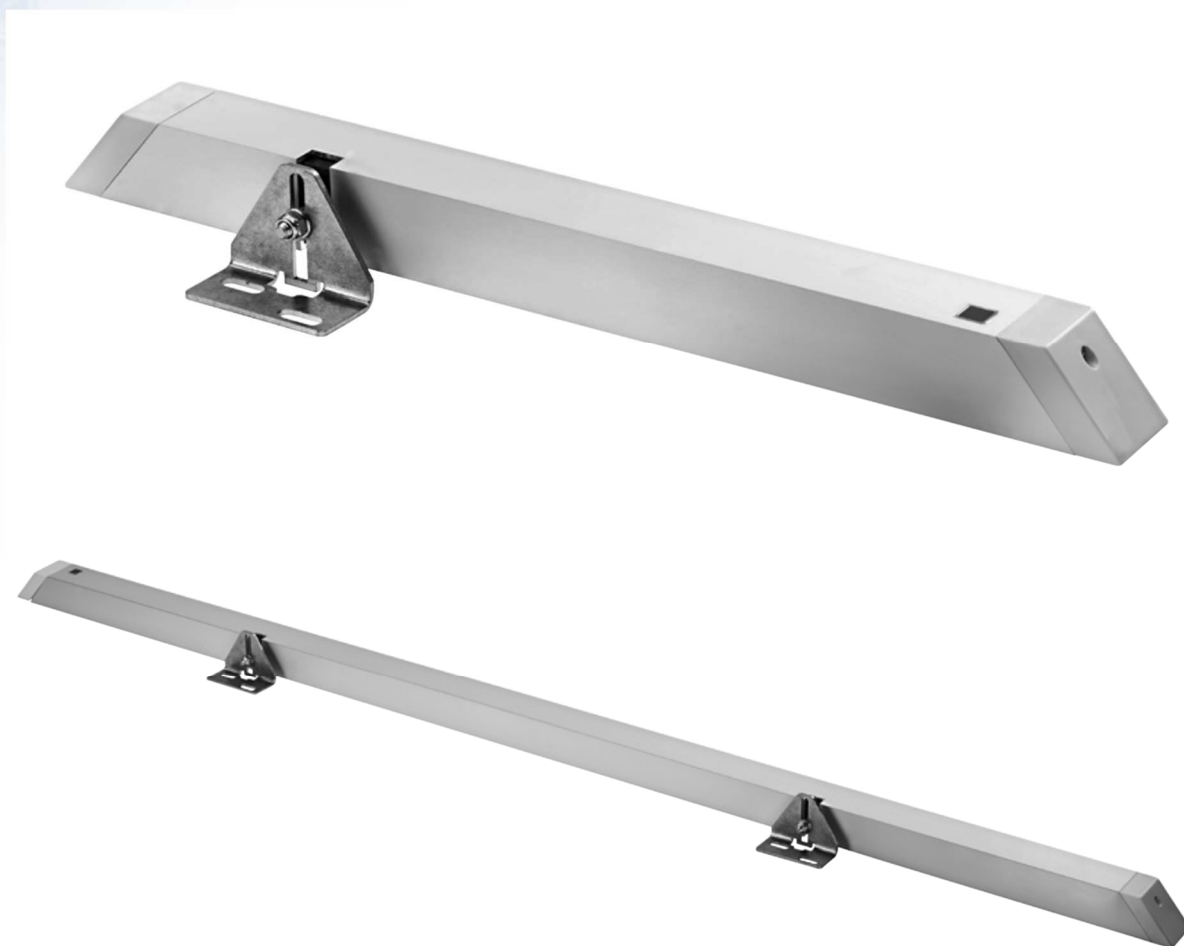


FV1, FV3, FV



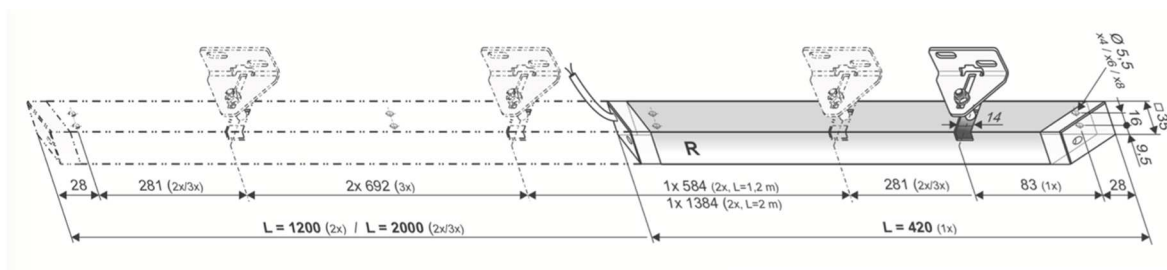
Tento elektrický zámek je možné použít na všechny typy oken na denní i požární odvětrání. Umožňuje zvýšení přitlačného tlaku u vysokých a širokých okenních křídel a zajišťuje mechanické uzavření. Vyrábí se v napětí 24 V DC. Lze napojit na tyto pohony: PL6, PL10, FTA 600 DF a FTA 600 GF. Třída ochrany je IP 32. Barevné provedení je provedeno eloxováním.



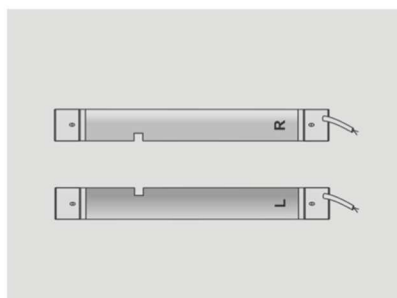
Technické údaje:

Doba otevírání/uzavírání:	5 s
Jmenovité napětí:	24 V DC
Odběr proudu:	0,6 A
Třída ochrany:	IP 32
Počet uzamykacích bodů:	1, 2 nebo 3
Kryt:	hliník, eloxovaný
Přívodní kabel:	3 m
Ochrana proti přetížení:	FV1 – přes modul USKM FV3 – elektronicky s pohony PL6 a PL10 FV4 – pomocí modulu M-COM

Rozměry:



Type	L [mm]	Version	Part.-No.
Single right hand	420	FV1 R (1x)	515103
		FV3 R (1x)	515102
		FV4 R (1x)	515129
Single left hand	420	FV1 L (1x)	515106
		FV3 L (1x)	515105
		FV4 L (1x)	515130
Double right hand	1200	FV1 R (2x)	515111
		FV3 R (2x)	515110
		FV4 R (2x)	515131
Double right hand	2000	FV1 R (2x)	515113
		FV3 R (2x)	515112
		FV4 R (2x)	515132
Triple right hand	2000	FV1 R (3x)	515116
		FV3 R (3x)	515114
		FV4 R (3x)	515136



Ukázka použití:



Bezpečnostní předpisy:

Montáž může provádět pouze odborně proškolený personál se vzděláním v oboru elektro.

Zařízení se smí používat pouze k účelům, pro které bylo zařízení vyrobeno. Jakékoliv jiné použití nepodléhá záruce a je porušením bezpečnosti.

Před prvním uvedením do provozu je třeba zkontrolovat přívodní kabely.

Provozovatel musí pravidelně kontrolovat funkčnost zařízení. Při případné závadě je třeba okamžitě vyrozumět zřizovací firmu. Vadné díly je nutné okamžitě nahradit originálními náhradními díly.

V případě jakýchkoli nejasností nás neváhejte kontaktovat!

TOR Cheb, spol. s r. o.

Žirovice 101
350 02 Františkovy Lázně

Tel: +420 354 450 021

GSM: +420 602 262 101

Fax: +420 354 420 020

Email: info@tor.cz

Web: eshop.tor.cz