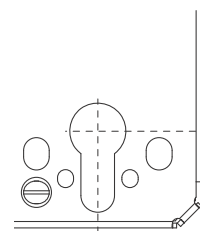
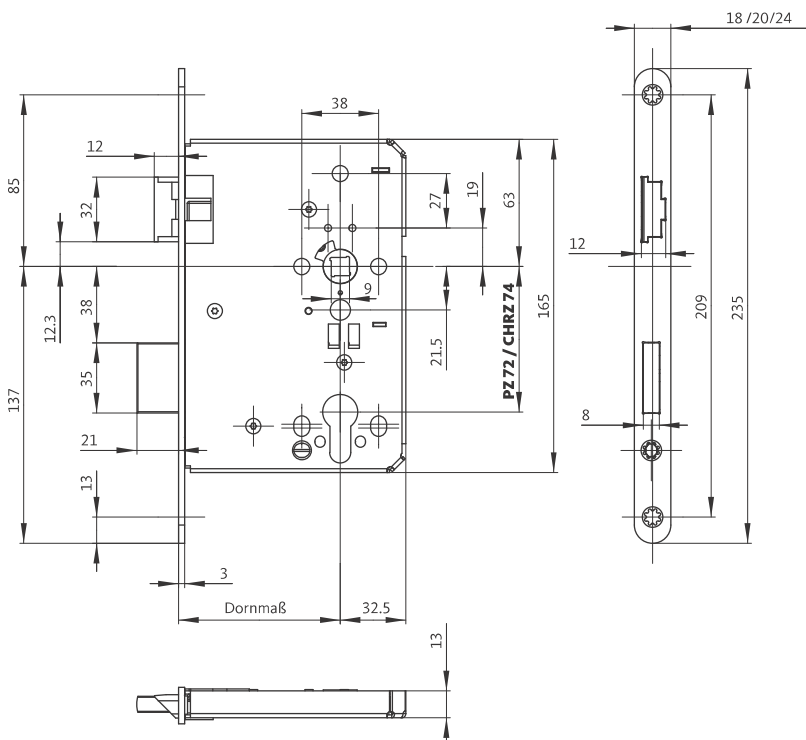
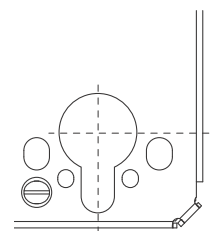


# Feuerschutztürschloss B-1206

für einflügelige Türen, nach DIN 18251, Klasse 5



Detail: Variante  
PZ-Lochung



Detail: Variante  
CHRZ-Lochung



### B-1206 Feuerschutztürschloss Klasse 5

Stulp Oberfläche	Dornmaß in mm	Stulp Form	Stulp 20 x 3 x 235 mm		Stulp 24 x 3 x 235 mm	
			DIN L	DIN R	DIN L	DIN R
Edelstahl matt	55	abgerundet	B-12060-50-L-8	B-12060-50-R-8	B-12060-54-L-8	B-12060-54-R-8
	65	abgerundet	B-12060-51-L-8	B-12060-51-R-8	B-12060-55-L-8	B-12060-55-R-8
	80	abgerundet	B-12060-52-L-8	B-12060-52-R-8	B-12060-56-L-8	B-12060-56-R-8
	100	abgerundet	B-12060-53-L-8	B-12060-53-R-8	B-12060-57-L-8	B-12060-57-R-8

### B-1206 Feuerschutztürschloss Klasse 5, mit CHRZ-Lochung

Stulp Oberfläche	Dornmaß in mm	Stulp Form	Stulp 20 x 3 x 235 mm CHRZ-Lochung		Stulp 24 x 3 x 235 mm CHRZ-Lochung	
			DIN L	DIN R	DIN L	DIN R
Edelstahl matt	55	abgerundet	B-12060-41-L-8	B-12060-41-R-8	B-12060-47-L-8	B-12060-47-R-8
	65	abgerundet	B-12060-88-L-8	B-12060-88-R-8	B-12060-58-L-8	B-12060-58-R-8
	80	abgerundet	B-12060-77-L-8	B-12060-77-R-8	B-12060-59-L-8	B-12060-59-R-8

### Weitere Möglichkeiten (auf Anfrage)

Stulp		Nuss	Dornmaß in mm	Sonderausführungen	passende Schließbleche	
Optik	Breite				DIN L	DIN R
-	-	-	-	Falle- und Riegelkontakt	B-90000-61-L-8	B-90000-61-R-8
					B-90000-05-0-8	