

# Návod na seřízení



Jen pro profesionální použití

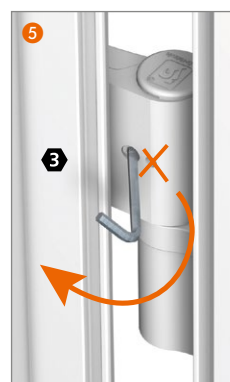
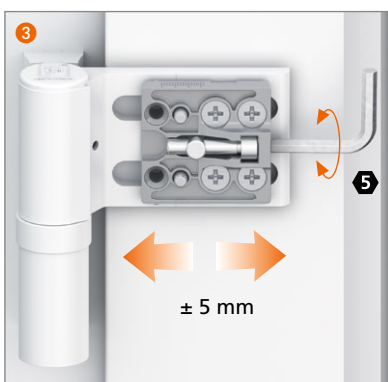
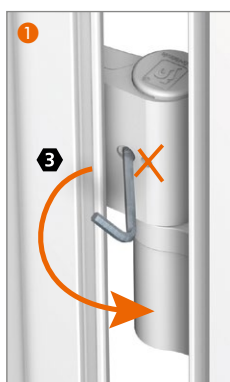


## Seřízení přtlaku na těsnění

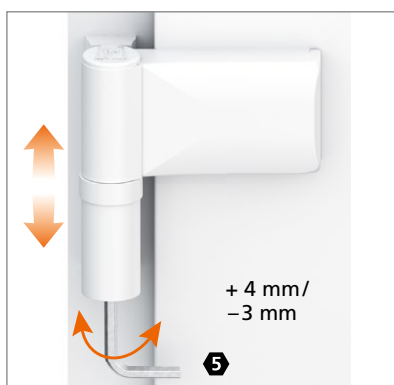


V celém rozsahu přesazení plus rezerva  $\pm 0,5$  mm.

## Seřízení ve vodorovném směru



## Seřízení ve svislém směru



**Upozornění:** křídlo má nést spodní závěs, seřízení ostatních závěsů tomu přispěte.



Kluzná vložka je bezúdržbového plastu s příměsí teflonu – v žádném případě ji nemažte!

